

## L'impact positif de Esch2022 sur le développement culturel, l'image de la région et sur la participation transfrontalière.

Commanditaire des trois études : Esch2022 ASBL

Responsable du projet: Jacques Maquet – Esch2022 ASBL

Terrains des trois enquêtes: ILRES



CAPITALE EUROPÉENNE  
DE LA CULTURE

# 1. Introduction

## Le rapport d'impact de Esch2022:

- ✓ Toute Capitale européenne de la culture doit réaliser un rapport d'impact. Il s'agit d'un prérequis de L'UE pour obtenir le titre.
- ✓ La mesure de l'impact n'est pas seulement un outil de réflexion ex-post efficace, mais elle peut aussi aider à cibler les ambitions et à soutenir les décisions stratégiques avant et pendant l'année du titre ("On ne peut pas améliorer ce que l'on ne mesure pas", comme l'a dit Peter Drucker).
- ✓ Le contenu de la présentation de ce jour concerne les résultats de plusieurs études réalisées avec **Ilres**.

### **D'autres résultats seront diffusés ou présentés ultérieurement, notamment ceux d'études réalisées:**

- en collaboration le Statec et Luxembourg for Tourism,
- en collaboration avec le service d'étude du Dpt. des affaires culturelles de la ville d'Esch et de l'Œuvre Nationale Grande-Duchesse Charlotte (Etude sur les nouveaux tiers-lieux du territoire de Esch2022),
- une vaste étude réalisée à partir des rapports finaux des 130 porteurs de projets et des projets organisés par Esch2022 ( sera présentée le 23 mai 2023),
- un monitoring des activités culturelles du territoire de Esch2022 réalisé en collaboration avec Philippe Robin, statisticien de la culture.

## 2. Les études réalisées en collaboration avec Ilres.

Esch2022 crée une nouvelle perception de la région en tant que destination culturelle et touristique attrayante, crée de nouvelles offres et attractions et participe à la transition de son territoire. Ces études ont pour objectif de contribuer à l'évaluation de cette transition:

### L'étude de notoriété/ participation/ impact:

Cette étude s'attache plus particulièrement à mesurer la notoriété de différentes composantes du projet, de même qu'à fournir des données au sujet de la participation et de l'opinion public des résidents luxembourgeois au sujet d'une vaste série de dimensions.

### L'étude de satisfaction:

Elle a principalement pour objectif d'évaluer la satisfaction des visiteurs qui ont participé aux manifestations tout au long de 2022 et aussi de mesurer l'opinion des visiteurs sur un large éventail de sujets liés à l'organisation de Esch2022.

### L'étude image:

L'objectif principal de cette étude, réalisée auprès des résidents du Grand-Duché de Luxembourg, est d'une part d'évaluer l'image de **du territoire de Esch2022** et d'évaluer si cette image avait déjà commencé à évoluer suite à l'organisation de Esch2022. L'image d'une région met de nombreuses années à évoluer, cette étude a pour objectif d'être reconduite dans les prochaines années.

### 3. Méthodologie

#### L'étude de notoriété/ participation / impact:

Evaluation de la notoriété, de la participation et de l'impact de Esch2022 au travers de deux études : la première lancée en décembre 2021 avant l'organisation de Esch2022, la seconde en février 2023 (+/- 1.300 interviews pour chacune). L'étude 2023 a été réalisée au départ du panel d'Ilres auprès de personnes n'ayant pas participé à une enquête au sujet de Esch2022.

#### L'étude de satisfaction:

Evaluation au travers d'une étude de satisfaction réalisée sur un échantillon de plus de 150 manifestations tout au long de l'année du titre : interception des participants in situ (4.220) et invitation à donner leur opinion dès le lendemain au travers d'un questionnaire online ou invitation en direct à ceux ayant pris un ticket directement en ligne sur le site [www.esch2022.lu](http://www.esch2022.lu) (+/- 1.800 interviews).

#### Les étude d'image:

Il s'agit d'études réalisées à partir du panel d'ILRES. Une première étude d'image a été réalisée en juillet 2021 avant l'organisation de Esch2022, la seconde après la cérémonie de clôture en janvier 2023 (+/- 1.500 interviews par vague). Plus de 1.100 personnes interviewées lors de la première enquête ont participé à la seconde.

# Index

Cette étude aborde principalement les sujets suivants :

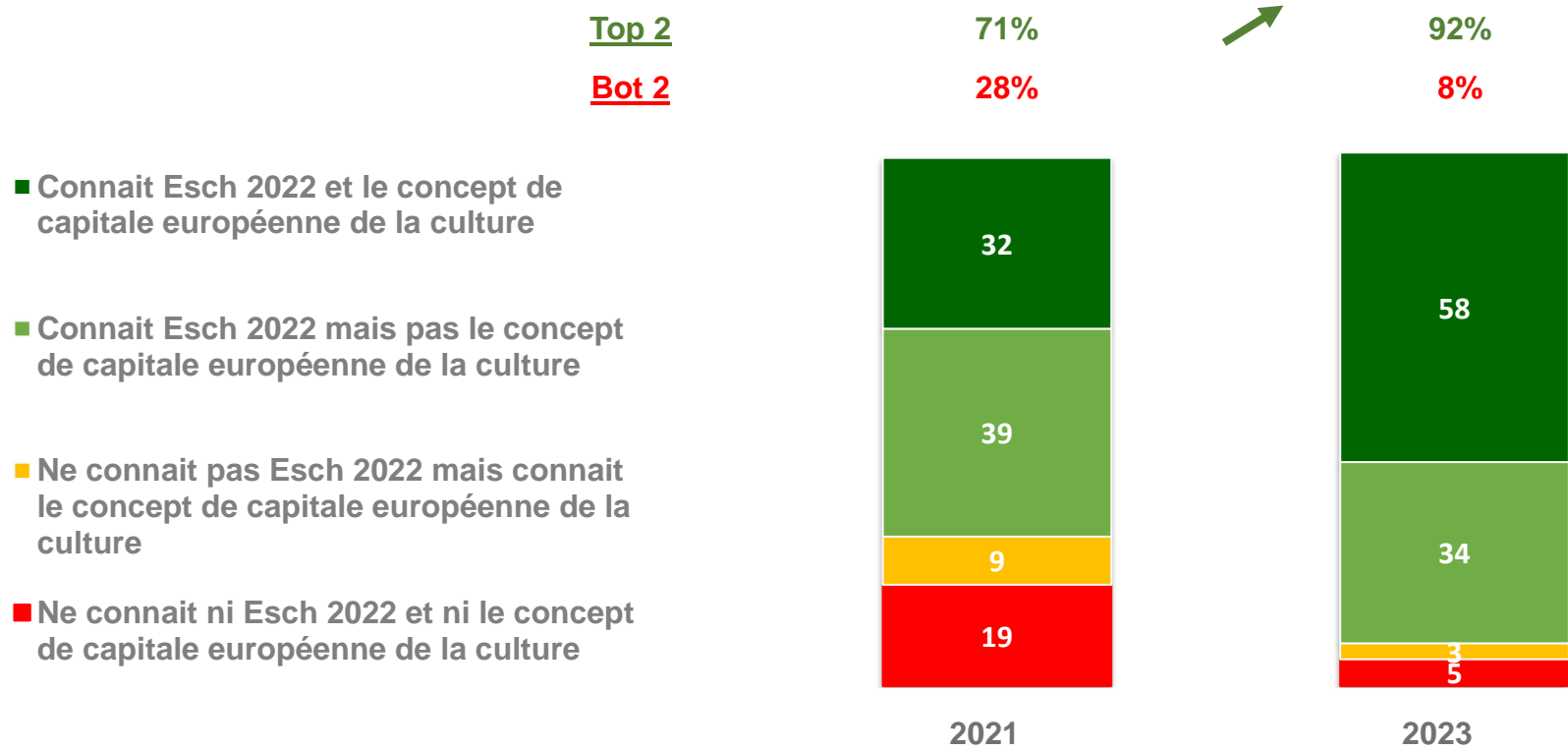
- **Notoriété du projet**
- Notoriété des nouvelles infrastructures culturelles et des principaux événements de 2022
- Participation et origine des visiteurs des événements organisés dans le cadre de Esch2022
- Satisfaction des visiteurs des événements organisés dans le cadre de Esch2022
- Impact potentiel sur le pratiques culturelles
- Impacts et retombées sur le territoire de Esch2022
- Impact du titre de Capitale européenne de la culture sur la perception du territoire de Esch2022
- L'image du territoire de la région Minett et du territoire de Esch2022



**En 2023, plus de 90% des résidents ont déjà entendu parler de Esch2022.**

**58% affirment connaître le concept de Capitale européenne de la culture en 2023 pour 32% en 2021.**

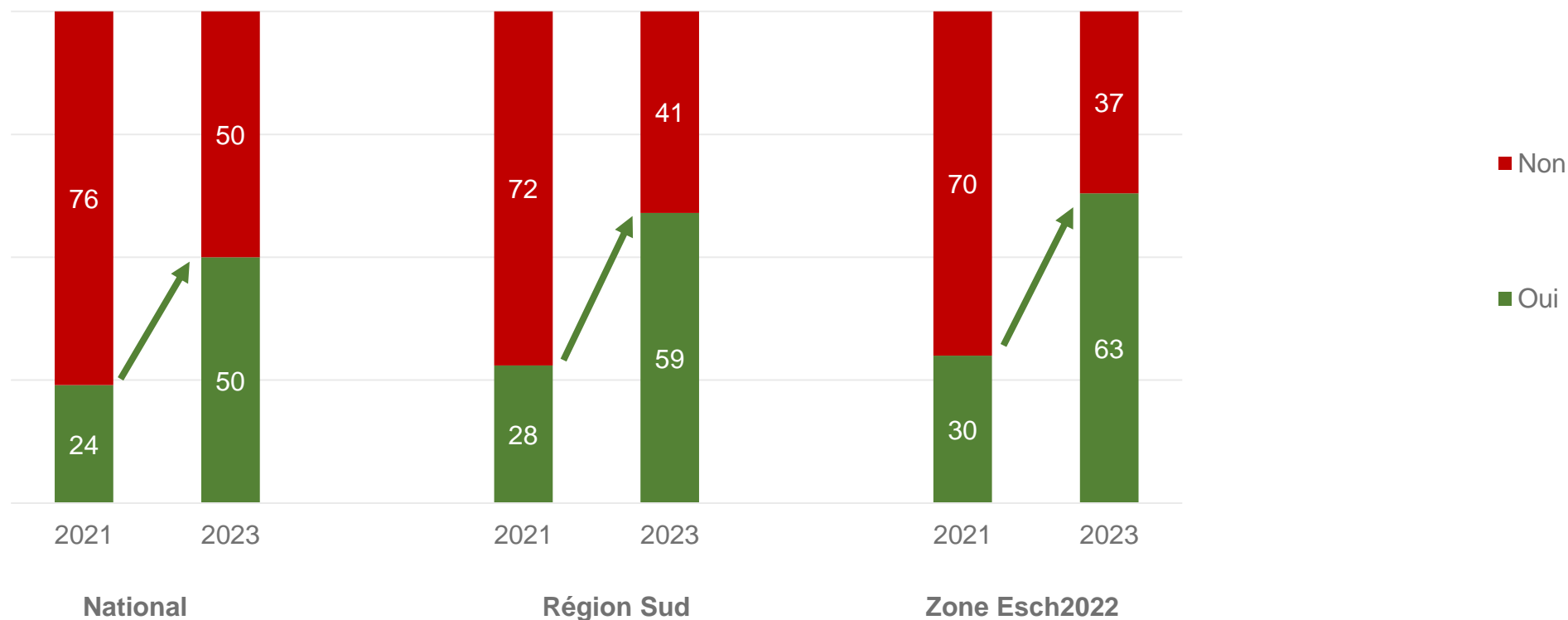
**Avez-vous déjà entendu parler de 'Esch2022, Capitale Européenne de la Culture? Connaissez-vous le concept de Capitale européenne de la culture?**



*Base: Ensemble des répondants*  
2023: National: N = 1178  
2021: National: N = 1160

**Au niveau national, la moitié des résidents du territoire de Esch2022 savent que 8 communes françaises participaient au projet en 2023 (vs. 24% en 2021). Au niveau du territoire de Esch2022 (côté luxembourgeois), cette proportion s'élève à 63%.**

Savez-vous que des communes françaises ont participé à Esch2022, Capitale européenne de la culture ?

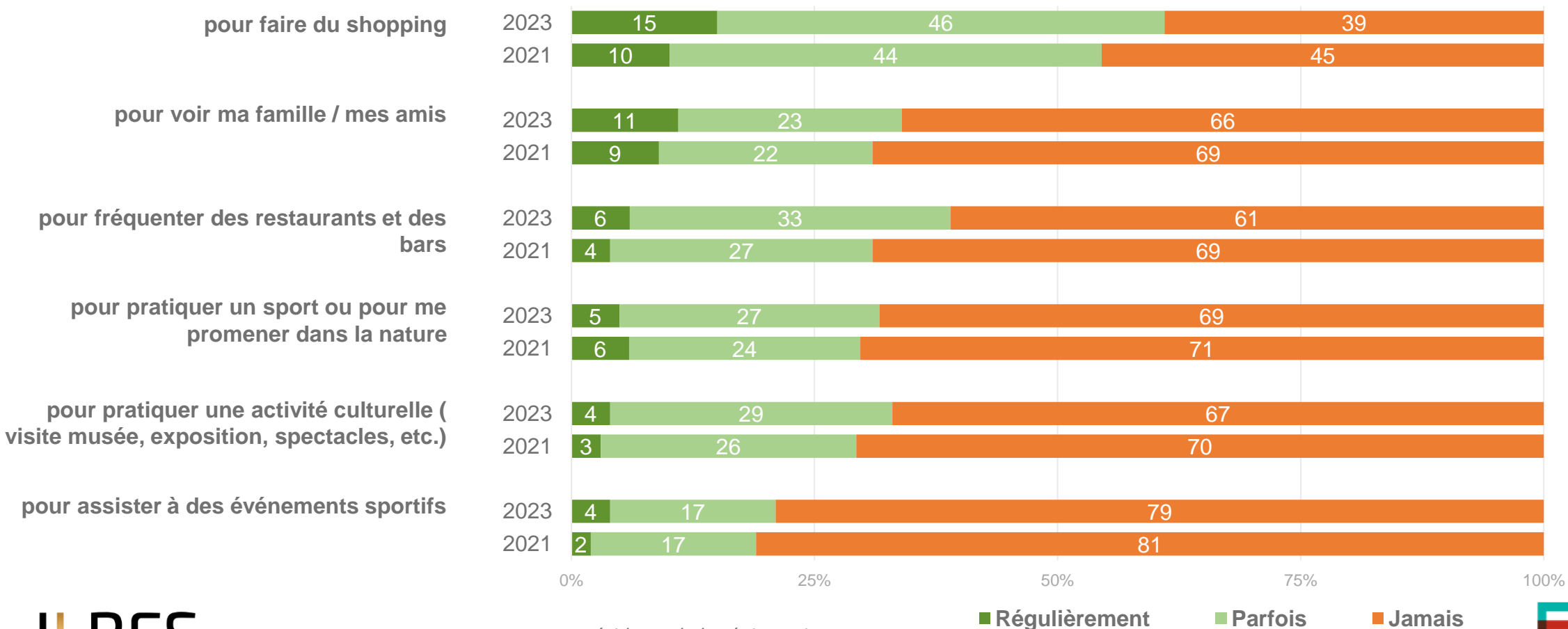


## Si une part importante des résidents de la Région Minett ne se rendent jamais dans les communes françaises frontalières, cette proportion augmente depuis 2021.

Faire du shopping est le principal motif de déplacement vers les communes françaises frontalières.

Les résultats de l'étude de 2023 montrent que les résidents de la région Minett se rendent un peu plus souvent dans les communes frontalières qu'en 2021.

### Avec quelle fréquence vous rendez-vous dans les communes frontalières françaises ?





# Index

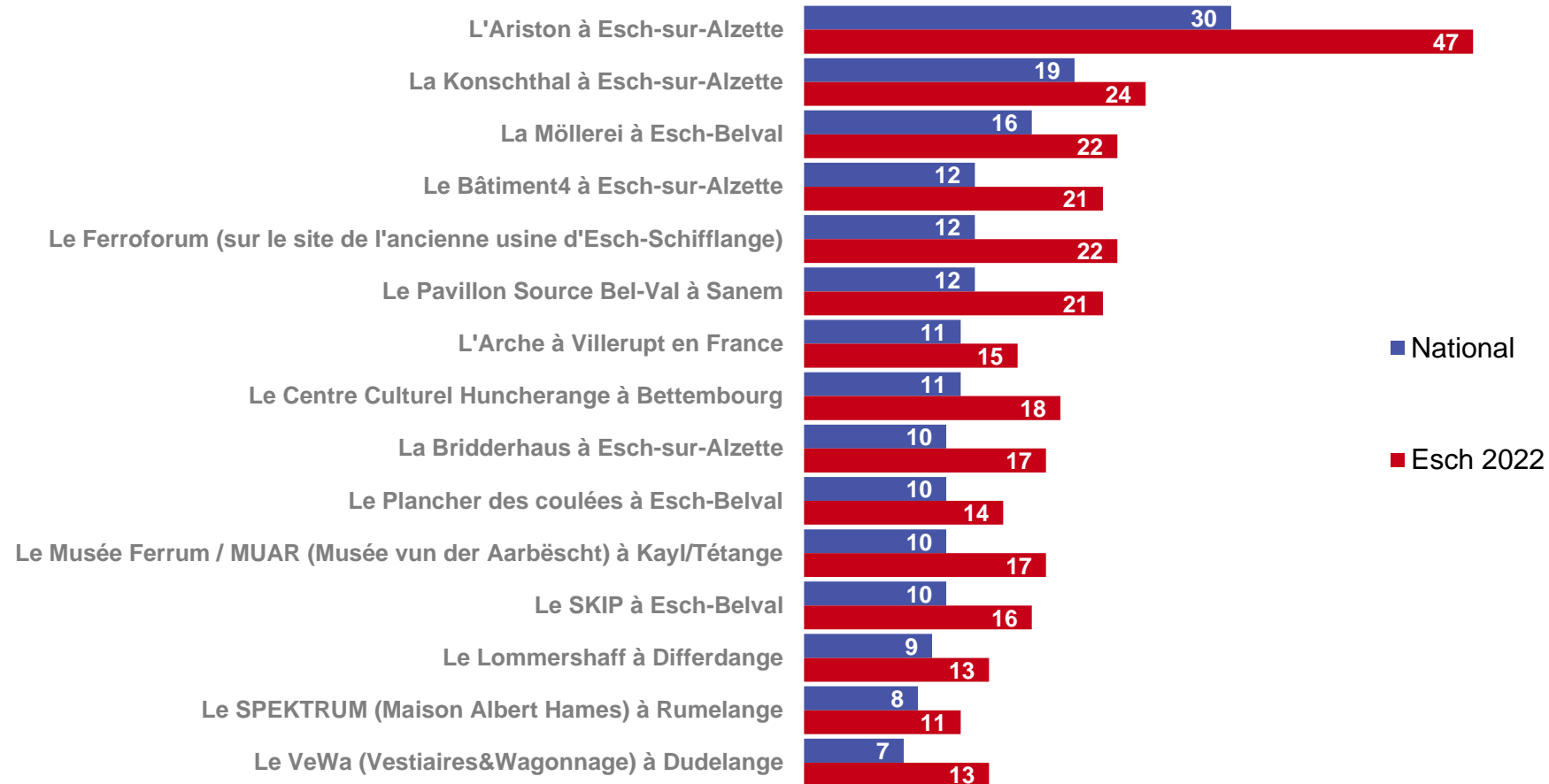
- Notoriété du projet
- **Notoriété des nouvelles infrastructures culturelles et des principaux événements de Esch2022**
- Participation et origine des visiteurs des événements organisés dans le cadre de Esch2022
- Satisfaction des visiteurs des événements organisés dans le cadre de Esch2022
- Impact potentiel sur les pratiques culturelles
- Impacts et retombées sur le territoire de Esch2022
- Impact du titre de Capitale européenne de la culture sur la perception du territoire de Esch2022
- L'image du territoire de la région Minett et du territoire de Esch2022



## Déjà une certaine notoriété pour les nouvelles infrastructures culturelles. Celle-ci est logiquement plus importante au niveau local qu'au niveau national.

Certaines nouvelles infrastructures ont été réalisées dans des lieux qui ont été réhabilités et leur nom n'a pas forcément changé (Ariston), ce qui peut influencer sur le niveau de la notoriété.

**Avez-vous entendu parler de ces nouveaux lieux culturels développés dans le cadre de Esch2022?**



# Notoriété d'un échantillon d'événements d'Esch2022

La notoriété des événements évalués varie très sensiblement: les Open Air de Belval, les Nuits de la culture, la cérémonie d'ouverture de Esch2022 et la Cavalcade de Pétange sont ceux qui ont la notoriété la plus importante. Certains événements ont une notoriété aussi élevée au niveau national qu'au niveau local, d'autres ont un caractère plus local.

## Avez-vous entendu parler des événements suivants qui se sont déroulés en 2022?

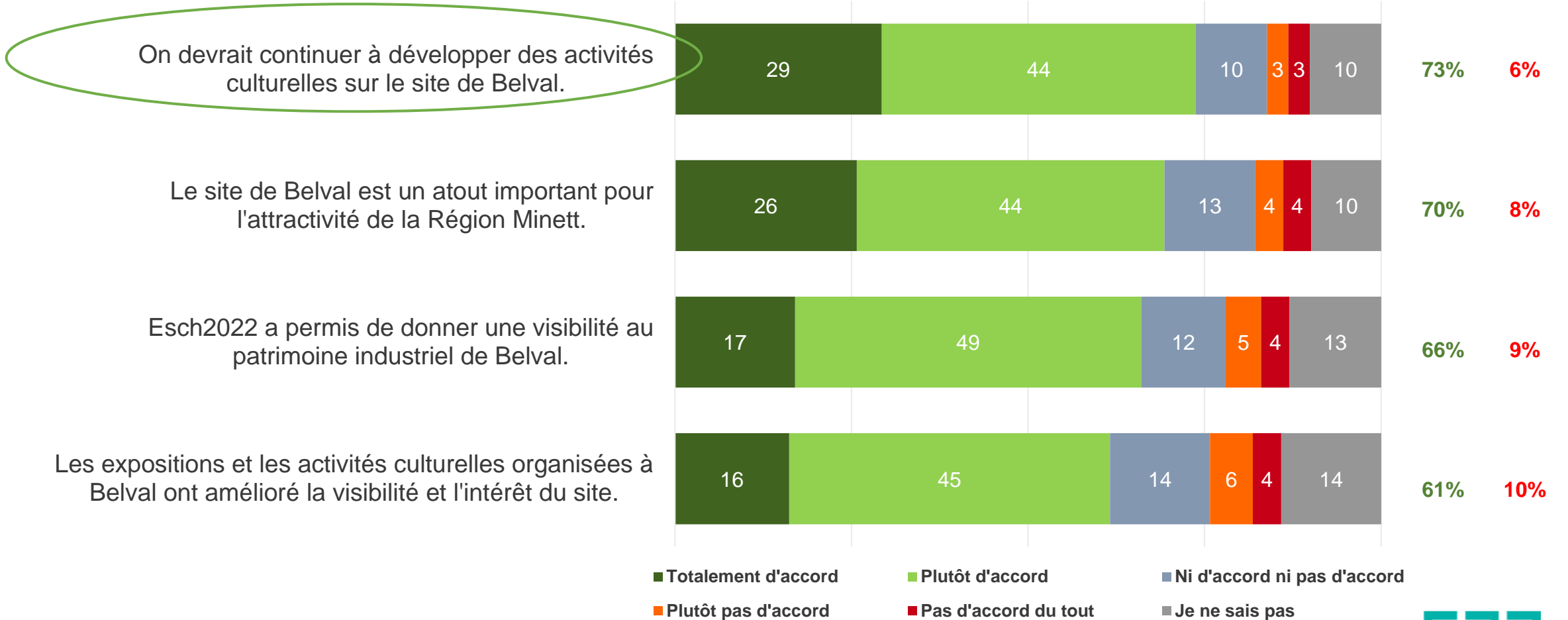
	National	Région Sud	Territoire Esch2022	Différence entre territoire de Esch2022 et le national (pourcentage de point)
Les Nuits de la Culture à Esch-sur-Alzette	56%	64%	68%	+12
Les Open Air Belval (Black Eyed Peas, Imagine Dragons, The Killers, etc)	56%	59%	60%	+4
La cérémonie d'ouverture d'Esch2022 le 26 février 2022	51%	52%	55%	+4
La Cavalcade de Pétange 'Péitenger Wandjang'	47%	53%	57%	+10
Le festival des Francofolies à Esch-sur- Alzette	39%	44%	46%	+7
Le European Youth Music Festival à Differdange et Esch-sur-Alzette	24%	27%	29%	+5
'Musica e Cinema' dans le cadre du Festival du Film Italien de Villerupt	21%	23%	25%	+4
Le festival Usina22 (Kings of Leon, etc) à Dudelange	19%	22%	23%	+4
Le Festival du Feu à Käerjeng	16%	20%	21%	+5
Les expositions à Esch-Belval 'IN TRANSFER – A New Condition', 'Earthbound – In Dialogue with Nature', 'Remixing Industrial Pasts', 'Frontaliers. Des vies en stéréo.', etc	16%	17%	18%	+2
Le festival de littérature 'LiteraTour: Remix your story' à Bettembourg	12%	16%	17%	+5
L'ECO-DESIGN - Le Village Pop-Up à Mondercange	12%	15%	17%	+5
Le parcours artistique 'Landscapes' entre Rumelange et Kayl/Tétange	12%	13%	14%	+2
'TERRE FERME - Lommelshaff' à Differdange	10%	12%	14%	+4
Le Festival 'Europe goes Scuffelingen' à Schifflange	10%	15%	17%	+7
Le loop (Histoire de Serres, Weaving Futures, etc) à Sanem	8%	11%	13%	+5
Le Bal Pop à Villerupt en France	8%	9%	10%	+2

# Belval est un lieu à forte vocation culturelle et touristique

Il est incontestable que la concentration d'activités culturelles sur le site de Belval n'a fait que renforcer son attractivité culturelle et touristique.

Dans quelle mesure êtes-vous d'accord avec les propositions suivantes:

Top 2 Bot 2



# Index

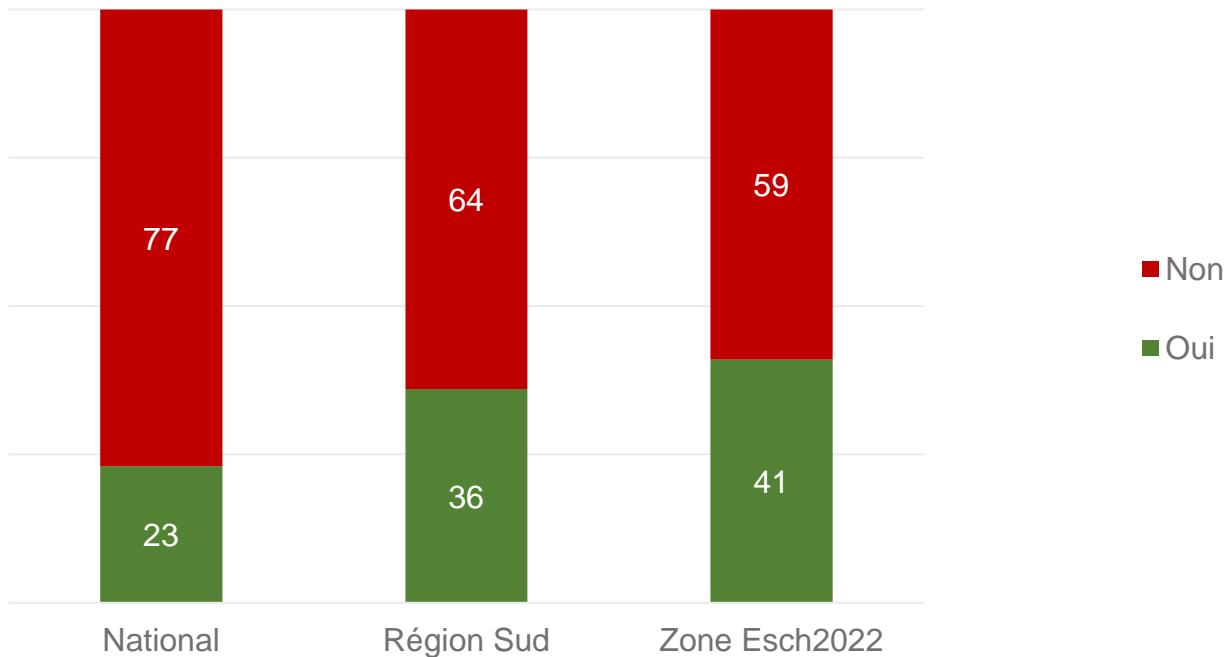
- Notoriété du projet
- Notoriété des nouvelles infrastructures culturelles et des principaux événements de 2022
- **Participation et origine des visiteurs des événements organisés dans le cadre de Esch2022**
- Satisfaction des visiteurs des événements organisés dans le cadre de Esch2022
- Impact potentiel sur les pratiques culturelles
- Impacts et retombées sur le territoire de Esch2022
- Impact du titre de Capitale européenne de la culture sur la perception du territoire de Esch2022
- L'image du territoire de la région Minett et du territoire de Esch2022

## Une participation significative au niveau du pays.

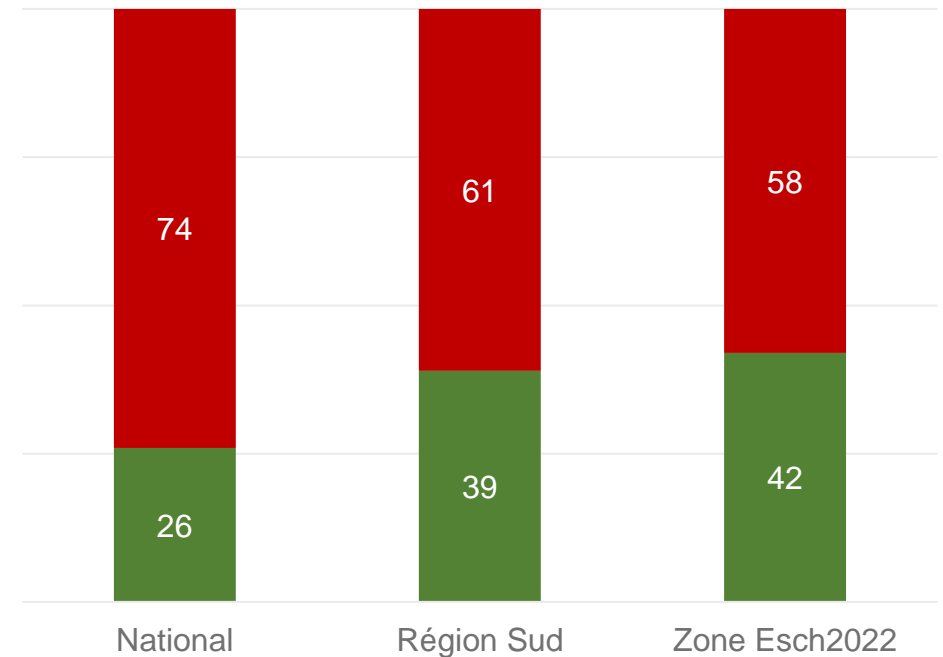
Au niveau national, environ un quart de la population a participé à un événement culturel organisé dans le cadre de Esch2022 et ce chiffre s'élève à plus de 40% sur le territoire de Esch2022.

Vous personnellement: Avez-vous participé à un événement culturel organisé ...

*dans le cadre de Esch2022?*



Source : Etude d'image



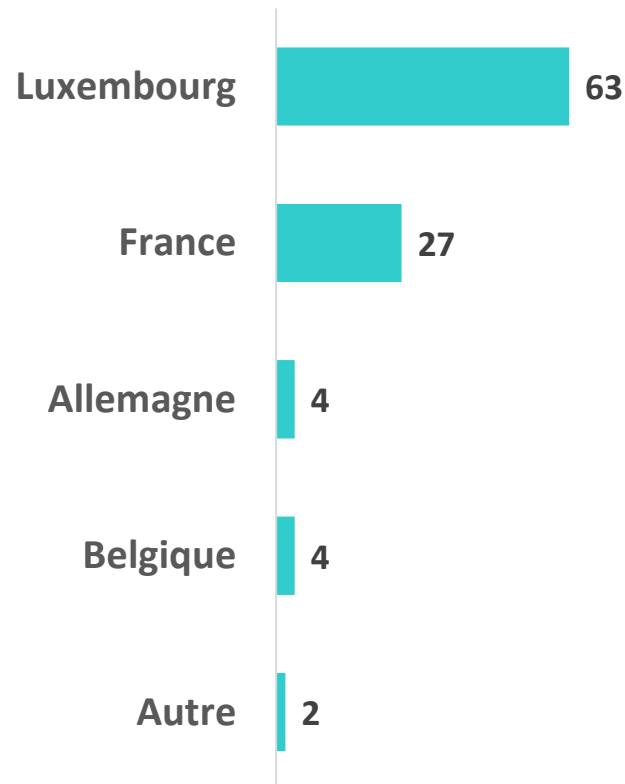
Source : Etude de notoriété, participation, impact

**Environ 60% des visiteurs sont des résidents luxembourgeois et plus d'un quart (27%) sont des résidents français (sur l'ensemble du territoire de Esch2022) et 13% des visiteurs. Si on ne prend en compte que les événements organisés au Luxembourg, la proportion de luxembourgeois est plus élevée.**

Quel est votre pays de résidence ? (N = 1798)

Répondants au questionnaire online

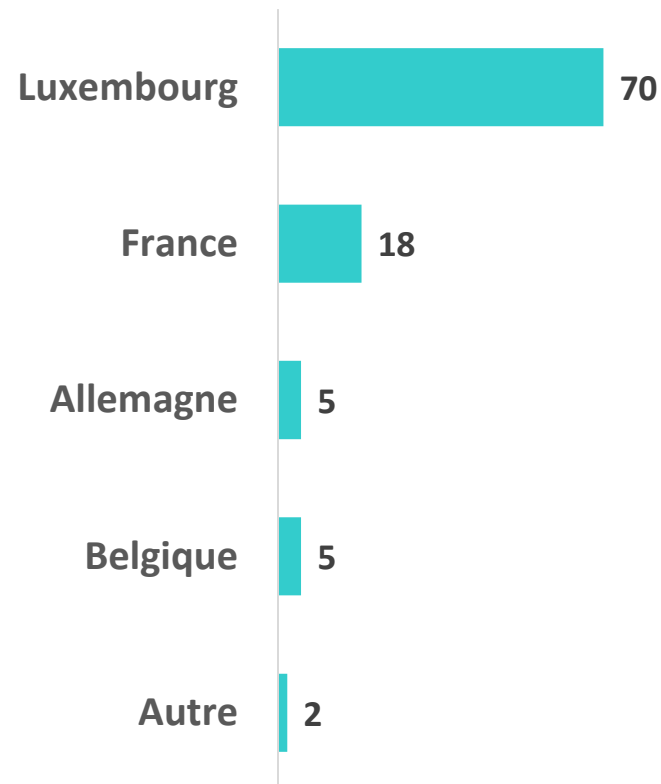
Événements organisés au Luxembourg et en France



Quel est votre pays de résidence ?

Répondants au questionnaire online

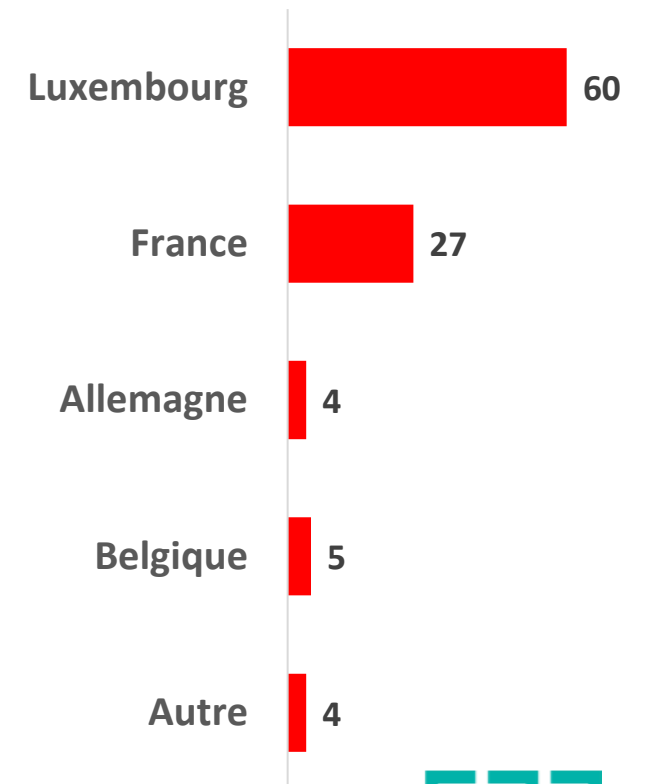
Événements organisés au Luxembourg



Quel est votre pays de résidence ?

(N = 4220)

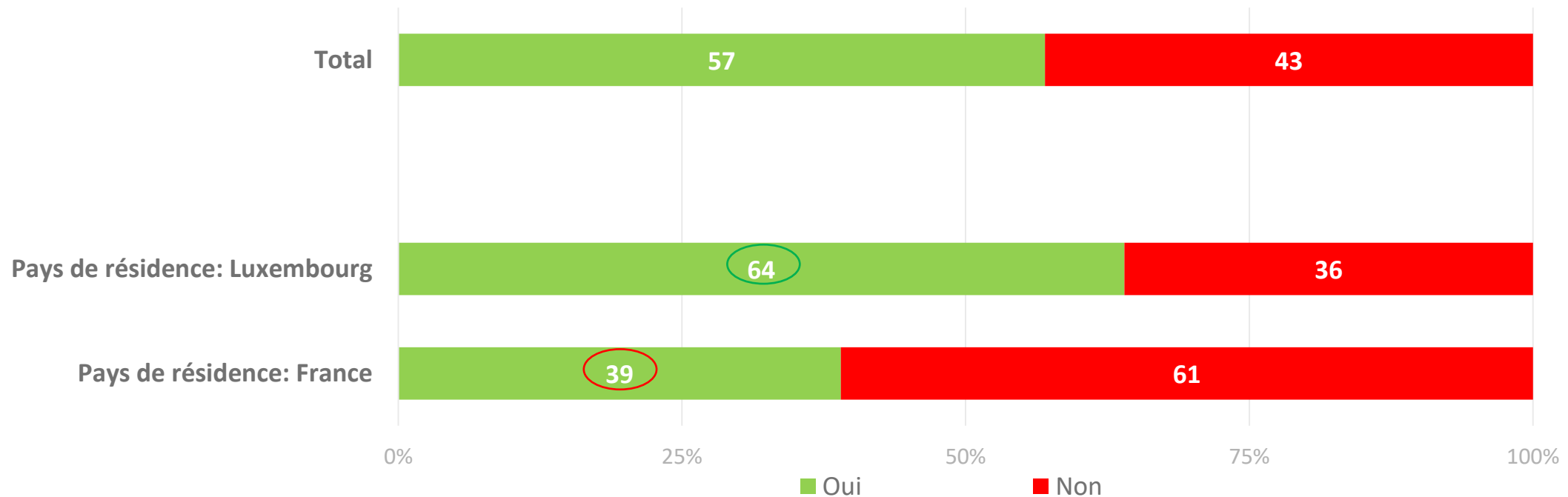
Répondants au questionnaire d'interception sur le site des événements FR et LU



# Plus de 50% du public de Esch2022 est originaire du territoire de Esch2022 (Luxembourg et France). Plus de 60% des participants luxembourgeois habitent le territoire de Esch2022 pour 39% des visiteurs résidant en France.

## Question: Habitez-vous sur le territoire de Esch2022 ?

Voici les communes qui le composent : Au Luxembourg : Esch-sur-Alzette, Sanem, Differdange, Dudelange, Mondercange, Rumelange, Pétange, Schifflange, Kaerjeng/ Bacharage, Kayl et Bettembourg et en France : Audun-Le-Tiche, Aumetz, Boulange, Ottange, Rédange, Russange, Thil et Villerupt





# Index

- Notoriété du projet
- Notoriété des nouvelles infrastructures culturelles et des principaux événements de 2022
- Participation et origine des visiteurs des événements organisés dans le cadre de Esch2022
- **Satisfaction des visiteurs des événements organisés dans le cadre de Esch2022**
- Impact potentiel sur les pratiques culturelles
- Impacts et retombées sur le territoire de Esch2022
- Impact du titre de Capitale européenne de la culture sur la perception du territoire de Esch2022
- L'image du territoire de la région Minett et du territoire de Esch2022

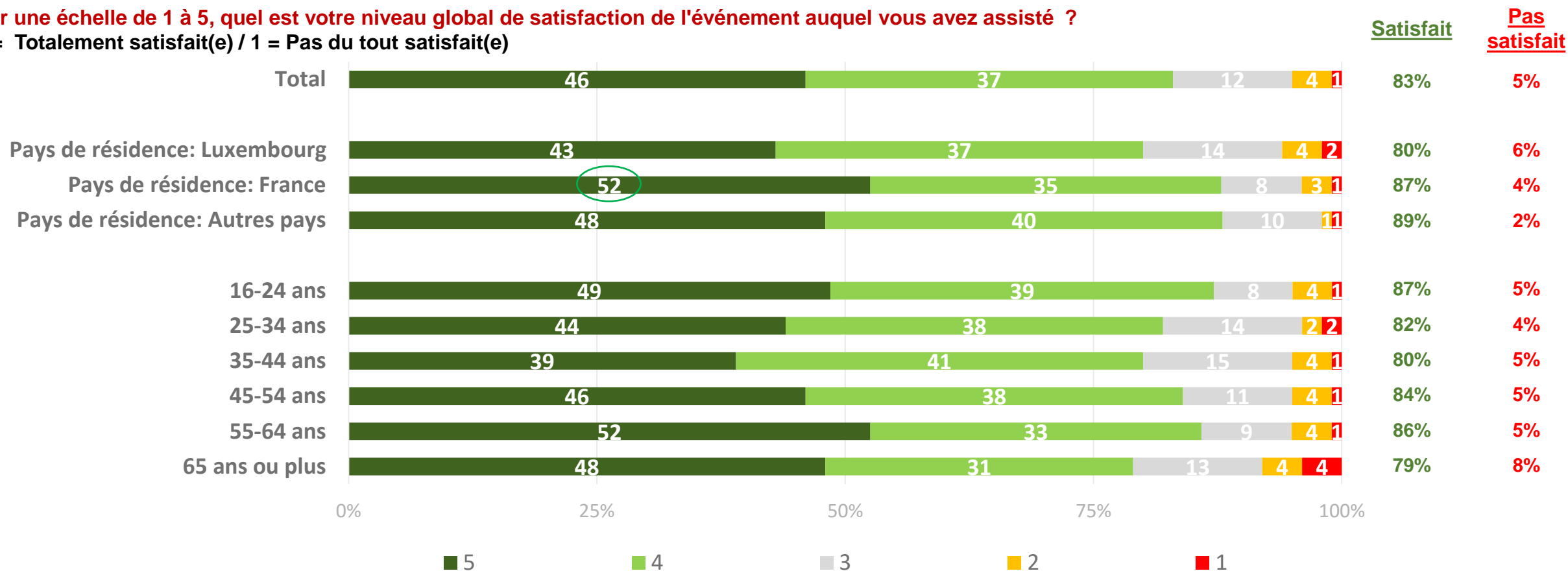


## Niveau de satisfaction élevé des visiteurs

83% des visiteurs affirment être satisfaits ou totalement satisfaits de l'évènement auquel ils ont assisté. Ce résultat est stable depuis le début de l'évaluation en mars 2022. Le niveau de satisfaction des personnes qui résident en France (87% satisfaits) est supérieur à celui des résidents luxembourgeois (80% satisfaits). Le niveau de satisfaction est également élevé selon toutes les catégories d'âge.

Sur une échelle de 1 à 5, quel est votre niveau global de satisfaction de l'évènement auquel vous avez assisté ?

5 = Totalement satisfait(e) / 1 = Pas du tout satisfait(e)



Base:

Total: N = 1798

Luxembourg: N = 1128

France: N = 477

Autres pays: N = 193

16-24 ans: N = 171

25-34 ans: N = 428

35-44 ans: N = 364

45-54 ans: N = 340

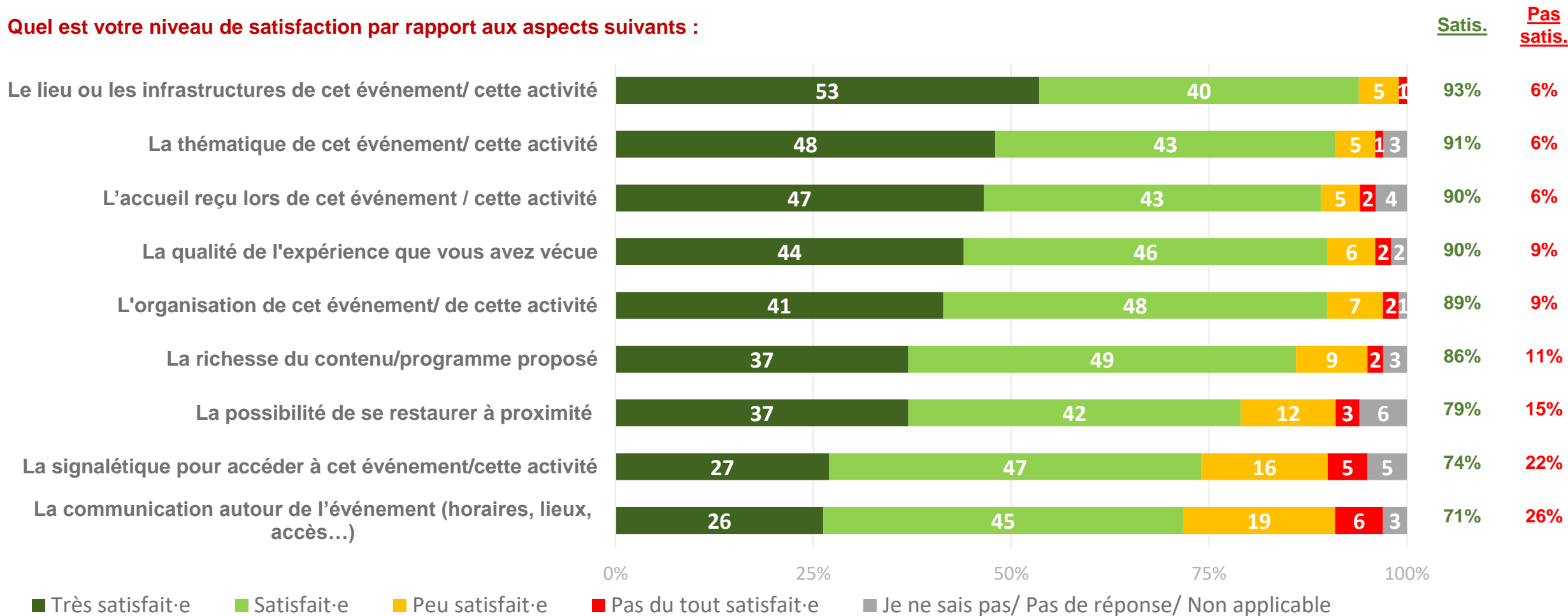
55-64 ans: N = 257

65 ans ou plus: N = 137

## Niveau de satisfaction élevé des visiteurs par rapport à de nombreux aspects liés à l'organisation des événements.

Plus ou près de 9 participants aux événements de Esch2022 sur 10 se montrent satisfaits du lieu ou des infrastructures de l'événement, de sa thématique, de l'accueil reçu, de la qualité de l'expérience et de l'organisation de l'événement. La communication est l'aspect le moins apprécié.

Quel est votre niveau de satisfaction par rapport aux aspects suivants :



## Satisfaction élevée pour les principaux types d'événement

Niveau de satisfaction élevé tant pour les Concerts (89%), les festivals (81%), les expositions (82%) ou les spectacles/ représentation/performances (86%)

Sur une échelle de 1 à 5, quel est votre niveau global de satisfaction de l'événement auquel vous avez assisté ?

5 = Totalement satisfait(e) / 1 = Pas du tout satisfait(e)

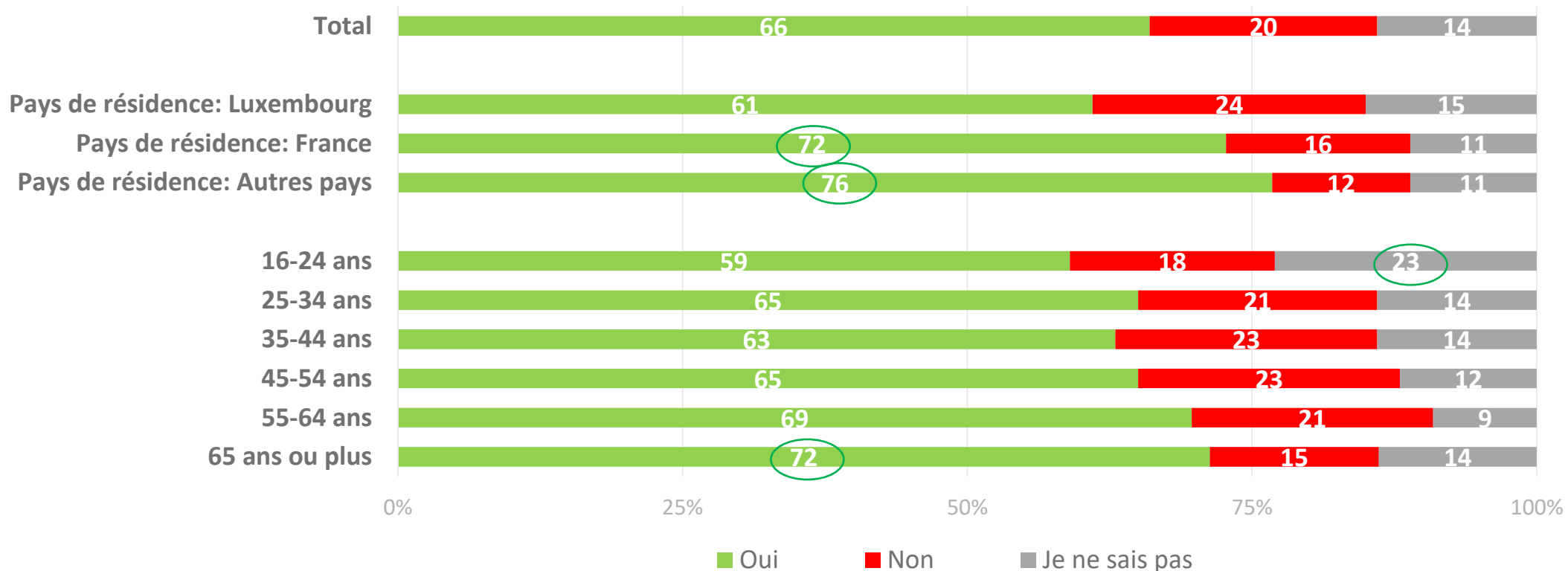
	5 = Totalement satisfait(e)	4	3	2	1 = Pas du tout satisfait(e)	Satisfait	Pas satisfait
Total	46%	37%	12%	4%	1%	83%	5%
Festival	41%	40%	14%	4%	1%	81%	5%
Concert/Récital	58%	31%	8%	2%	0%	89%	3%
Exposition	42%	40%	13%	3%	2%	82%	5%
Représentation/Spectacle/ Performance	56%	31%	8%	5%	1%	86%	6%

# Deux tiers des visiteurs pensent que l'événement auquel ils ont assisté comportait une dimension transfrontalière.

Cette proportion est plus élevée chez les français ( 72%) et chez les plus âgés.

Avez-vous perçu dans cet événement / activité :

Une dimension transfrontalière ?



Base:

Total: N = 1798

Luxembourg: N = 1128

France: N = 477

Autres pays: N = 193

16-24 ans: N = 171

25-34 ans: N = 428

35-44 ans: N = 364

45-54 ans: N = 340

55-64 ans: N = 257

65 ans ou plus: N = 137

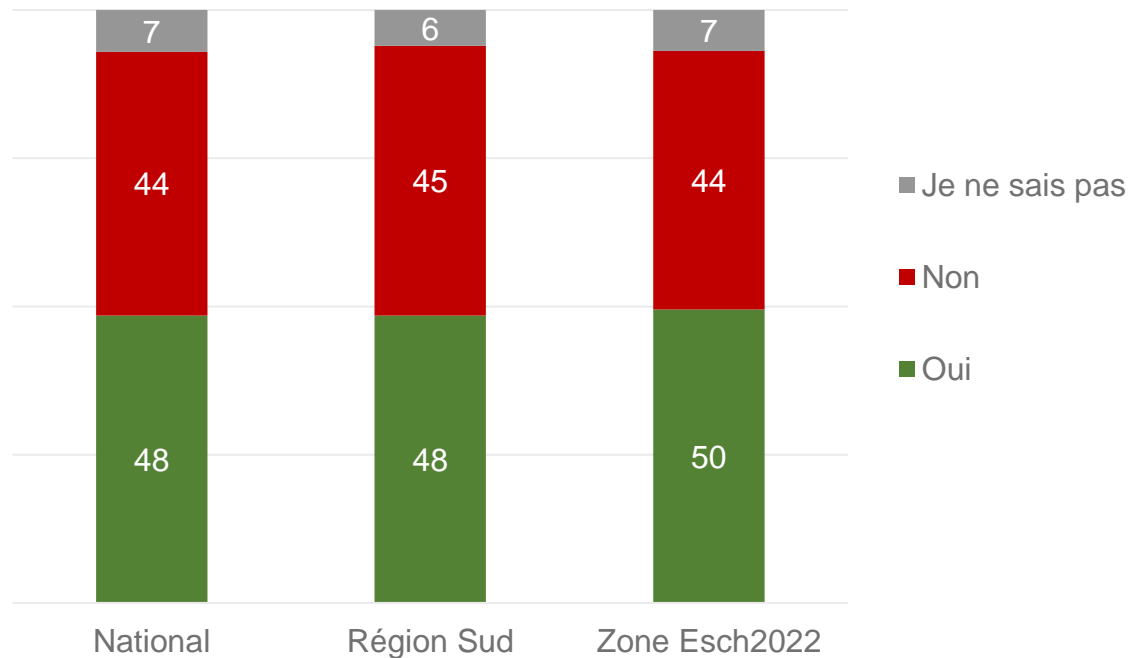
# Index

- Notoriété du projet
- Notoriété des nouvelles infrastructures culturelles et des principaux événements de 2022
- Participation et origine des visiteurs des événements organisés dans le cadre de Esch2022
- Satisfaction des visiteurs des événements organisés dans le cadre de Esch2022
- **Impact potentiel sur le pratiques culturelles**
- Impacts et retombées sur le territoire de Esch2022
- Impact du titre de Capitale européenne de la culture sur la perception du territoire de Esch2022
- L'image du territoire de la région Minett et du territoire de Esch2022

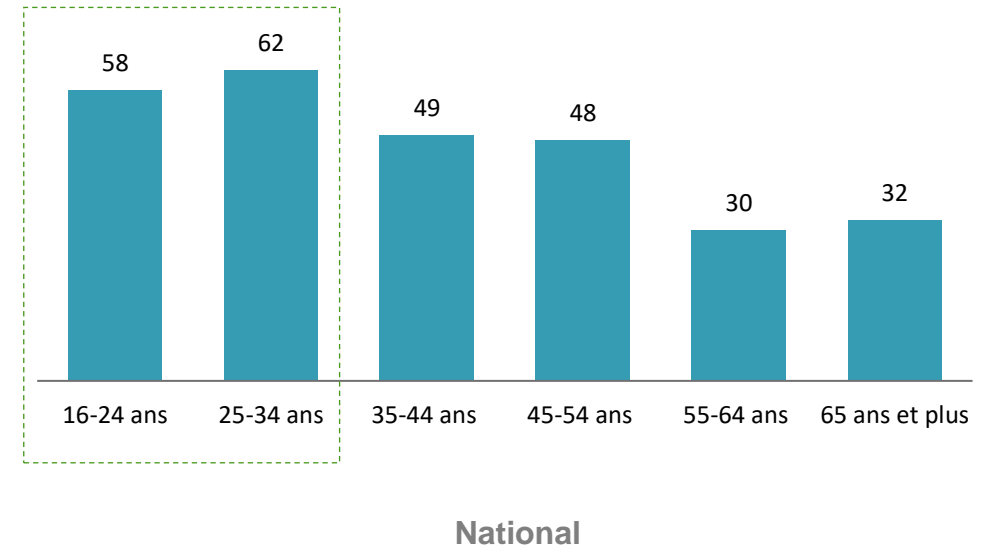
## Environ 50% des visiteurs estiment que leur participation à Esch2022 aura un impact sur leurs habitudes culturelles.

Environ 60% des jeunes indiquent que cet événement aura un impact sur leurs habitudes culturelles à l'avenir. Cette proportion est moins élevée auprès des plus de 55 ans.

Pensez-vous que "l'évènement Esch2022 Capitale européenne de la culture" va avoir un impact sur vos pratiques culturelles après 2022?

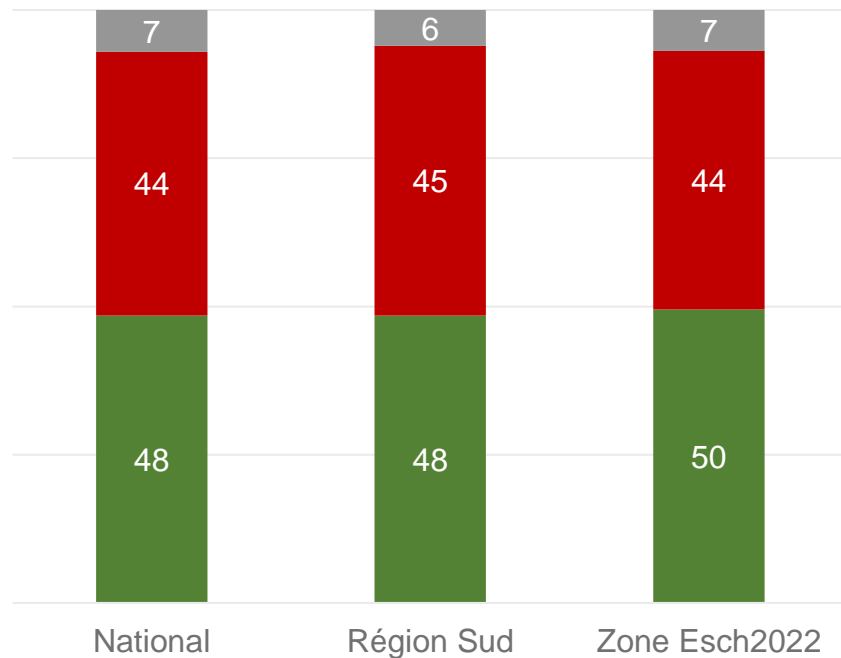


### Impact selon l'âge



**Près ou plus de 80% de ces personnes qui estiment que Esch2022 aura un impact sur leurs habitudes culturelles déclarent qu'ils seront plus attentifs à l'offre culturelle, qu'ils assisteront plus souvent à des événements culturels et qu'ils seront plus ouverts sur de nouveaux types d'expérience ou d'événements.**

**Pensez-vous que "l'évènement Esch2022 Capitale européenne de la culture" va avoir un impact sur vos habitudes culturelles après 2022?**

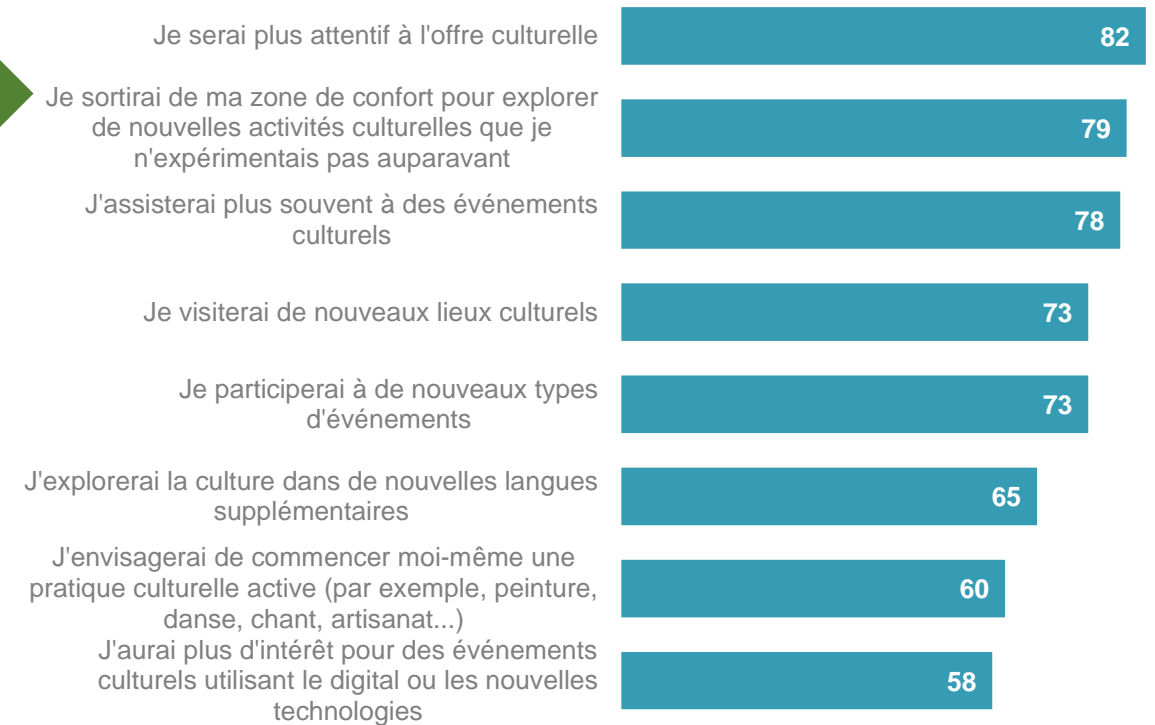


■ Je ne sais pas

■ Non

■ Oui

### Quel type d'impact culturel ?

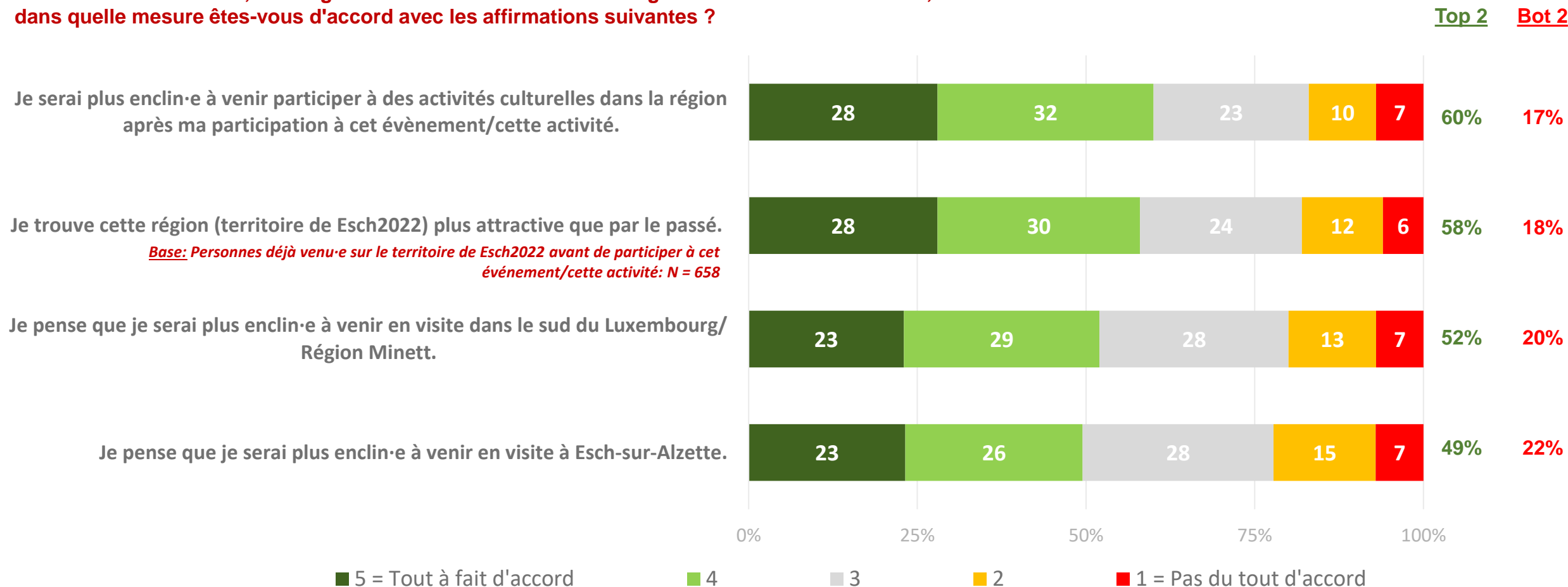


■ National



## Parmi les participants qui ne résident pas sur le territoire de Esch2022, une majorité de répondants se montrent particulièrement positifs au sujet du territoire de Esch2022 et sur la possibilité qu'ils y reviennent en visite ou pour pratiquer une activité culturelle.

Sur une échelle de 1 à 5, où 5 signifie "Tout à fait d'accord" et 1 signifie "Pas du tout d'accord", dans quelle mesure êtes-vous d'accord avec les affirmations suivantes ?



# Index

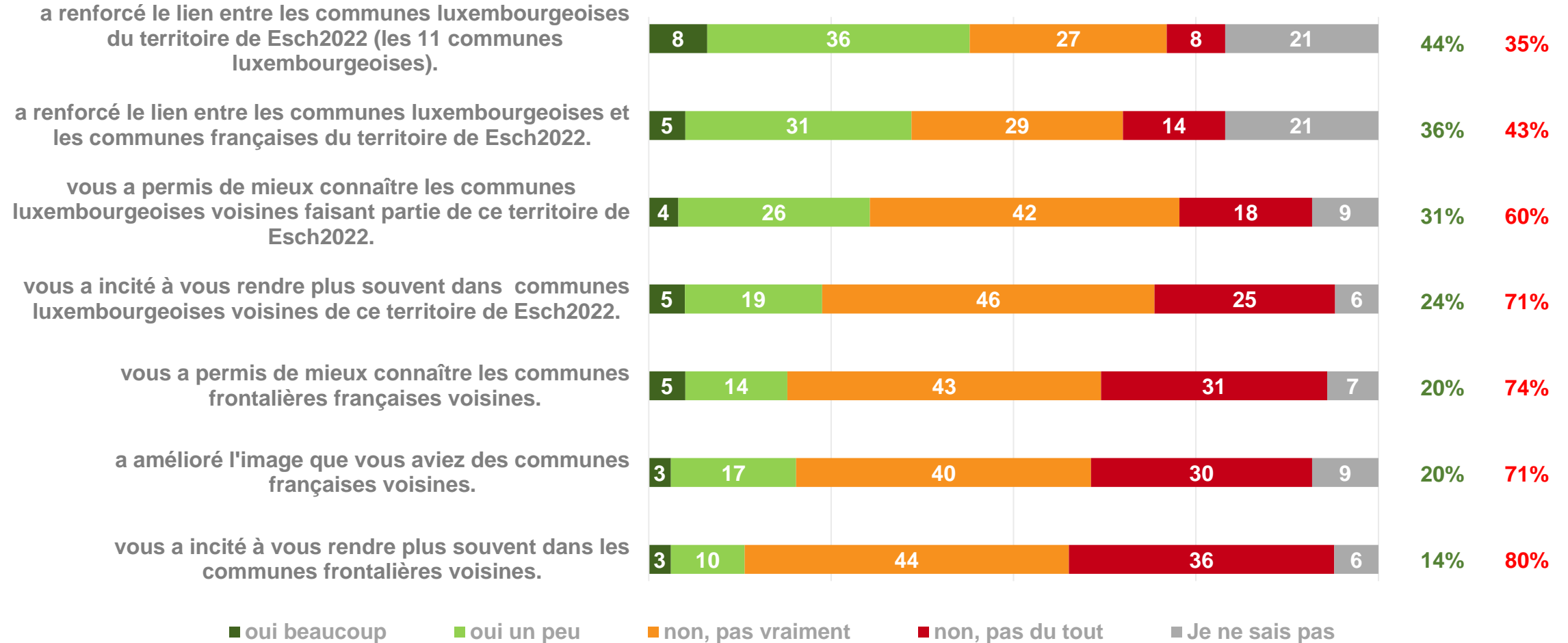
- Notoriété du projet
- Notoriété des nouvelles infrastructures culturelles et des principaux événements de 2022
- Participation et origine des visiteurs des événements organisés dans le cadre de Esch2022
- Satisfaction des visiteurs des événements organisés dans le cadre de Esch2022
- Impact potentiel sur les pratiques culturelles
- **Impacts et retombées sur le territoire de Esch2022**
- Impact du titre de Capitale européenne de la culture sur la perception du territoire de Esch2022
- L'image du territoire de la région Minett et du territoire de Esch2022

## Renforcement de l'identité locale et les relations transfrontalières

Pour une partie de résidents de la Minett, Esch2022 a renforcé les liens entre les communes luxembourgeoises et à eu un impact sur les relations transfrontalières.

# Esch2022

### Pensez-vous que l'organisation de Esch2022:



**Les personnes qui ont participé aux événements de Esch2022 ont une opinion nettement plus positive sur les différentes dimensions.**

## Esch2022

**Pensez-vous que l'organisation de Esch2022:**

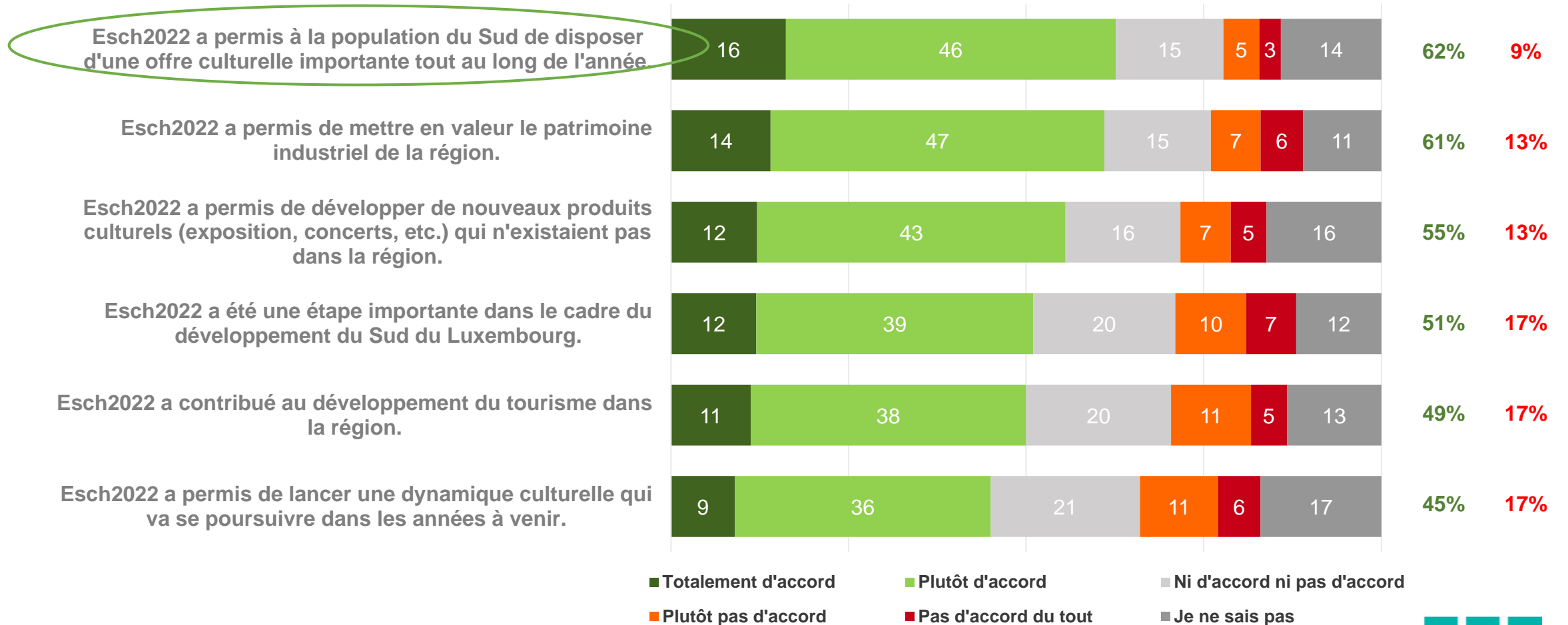
	Total Oui			Total Non			Je ne sais pas		
	Rés. Minett	A participé	A participé vs. Rés. Minett	Rés. Minett	A participé	A participé vs. Rés. Minett	Rés. Minett	A participé	A participé vs. Rés. Minett
<i>a renforcé le lien entre les communes luxembourgeoises du territoire de Esch2022 (les 11 communes luxembourgeoises).</i>	44%	<b>58%</b>	<b>+14</b>	35%	<b>29%</b>	-6	21%	<b>13%</b>	-8
<i>a renforcé le lien entre les communes luxembourgeoises et les communes françaises du territoire de Esch2022.</i>	36%	<b>42%</b>	+6	43%	<b>42%</b>	-1	21%	<b>16%</b>	-5
<i>vous a permis de mieux connaître les communes luxembourgeoises voisines faisant partie de ce territoire de Esch2022.</i>	31%	<b>44%</b>	<b>+13</b>	60%	<b>52%</b>	-8	9%	<b>5%</b>	-4
<i>vous a incité à vous rendre plus souvent dans communes luxembourgeoises voisines de ce territoire de Esch2022.</i>	24%	<b>39%</b>	<b>+15</b>	71%	<b>56%</b>	-15	6%	<b>5%</b>	-1
<i>vous a permis de mieux connaître les communes frontalières françaises voisines.</i>	20%	<b>28%</b>	+8	74%	<b>66%</b>	-8	7%	<b>7%</b>	0
<i>a amélioré l'image que vous aviez des communes françaises voisines.</i>	20%	<b>31%</b>	<b>+11</b>	71%	<b>61%</b>	-10	9%	<b>8%</b>	-1
<i>vous a incité à vous rendre plus souvent dans les communes frontalières voisines.</i>	14%	<b>20%</b>	+6	80%	<b>73%</b>	-7	6%	<b>7%</b>	+1

## Une perception positive de l'impact culturel de Esch2022

Au niveau national 62% des résidents sont d'accord avec l'affirmation selon laquelle Esch2022 a permis à la population du Sud de disposer d'une offre culturelle importante tout au long de l'année, 61% que Esch2022 a permis de mettre en valeur le patrimoine industriel de la région.

Dans quelle mesure êtes-vous d'accord avec les propositions suivantes:

Top 2 Bot 2



# Les personnes qui ont participé à Esch2022 sont une fois encore plus positives

## Esch2022

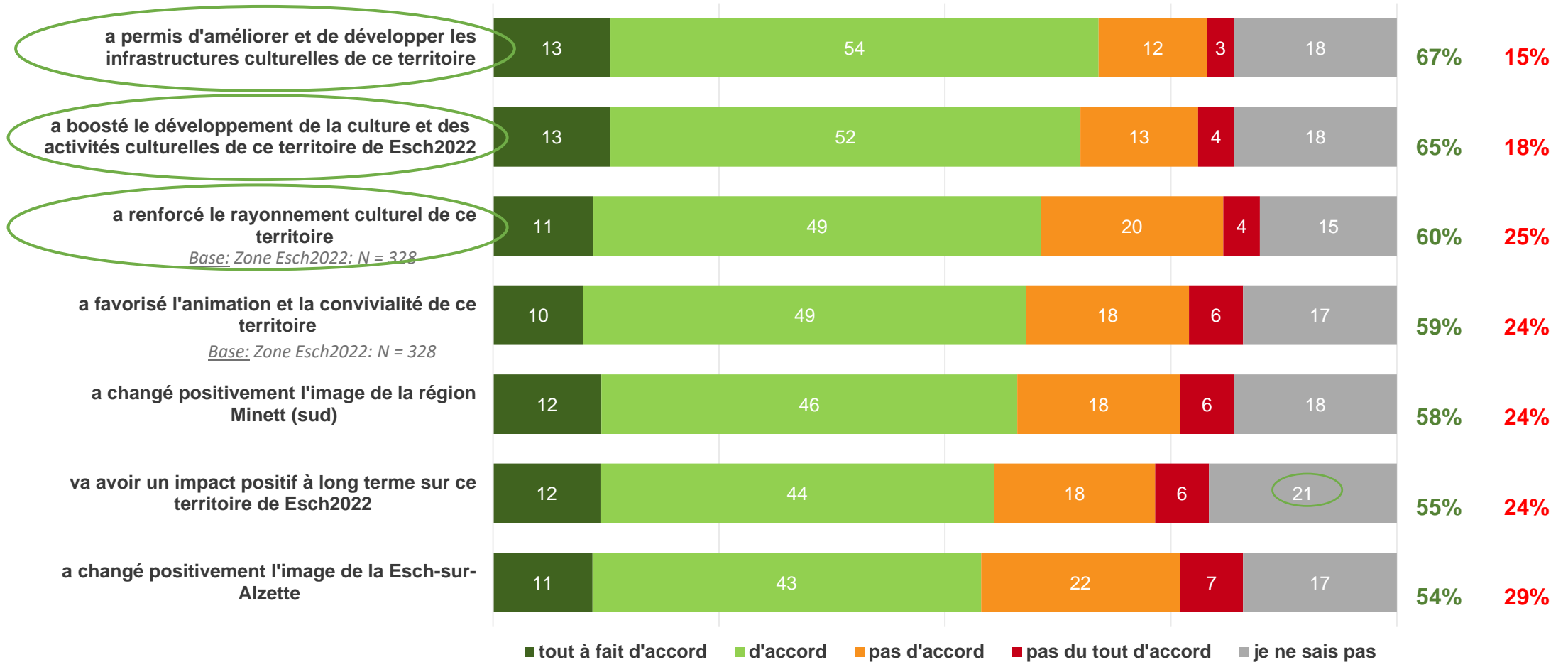
Dans quelle mesure êtes-vous d'accord avec les propositions suivantes:

	Total D'accord			Total Pas d'accord			Je ne sais pas		
	Connaît Esch2022	A participé	A participé vs. Connaît Esch2022	Connaît Esch2022	A participé	A participé vs. Connaît Esch2022	Connaît Esch2022	A participé	A participé vs. Connaît Esch2022
<i>Esch2022 a permis à la population du Sud de disposer d'une offre culturelle importante tout au long de l'année.</i>	62%	<b>73%</b>	<b>+11</b>	9%	<b>9%</b>	0	14%	<b>3%</b>	<b>-11</b>
<i>Esch2022 a permis de mettre en valeur le patrimoine industriel de la région.</i>	61%	<b>70%</b>	+9	13%	<b>12%</b>	-1	11%	<b>3%</b>	-8
<i>Esch2022 a permis de développer de nouveaux produits culturels (exposition, concerts, etc.) qui n'existaient pas dans la région.</i>	55%	<b>68%</b>	<b>+13</b>	13%	<b>12%</b>	-1	16%	<b>5%</b>	<b>-11</b>
<i>Esch2022 a été une étape importante dans le cadre du développement du Sud du Luxembourg.</i>	51%	<b>61%</b>	<b>+10</b>	17%	<b>16%</b>	-1	12%	<b>5%</b>	-7
<i>Esch2022 a contribué au développement du tourisme dans la région.</i>	49%	<b>59%</b>	<b>+10</b>	17%	<b>19%</b>	+2	13%	<b>5%</b>	-8
<i>Esch2022 a permis de lancer une dynamique culturelle qui va se poursuivre dans les années à venir.</i>	45%	<b>60%</b>	<b>+15</b>	17%	<b>18%</b>	+1	17%	<b>6%</b>	<b>-11</b>

# Une nette majorité de résidents pensent qu'avoir été Capitale européenne de la culture a eu des conséquences positives pour le territoire de Esch2022.

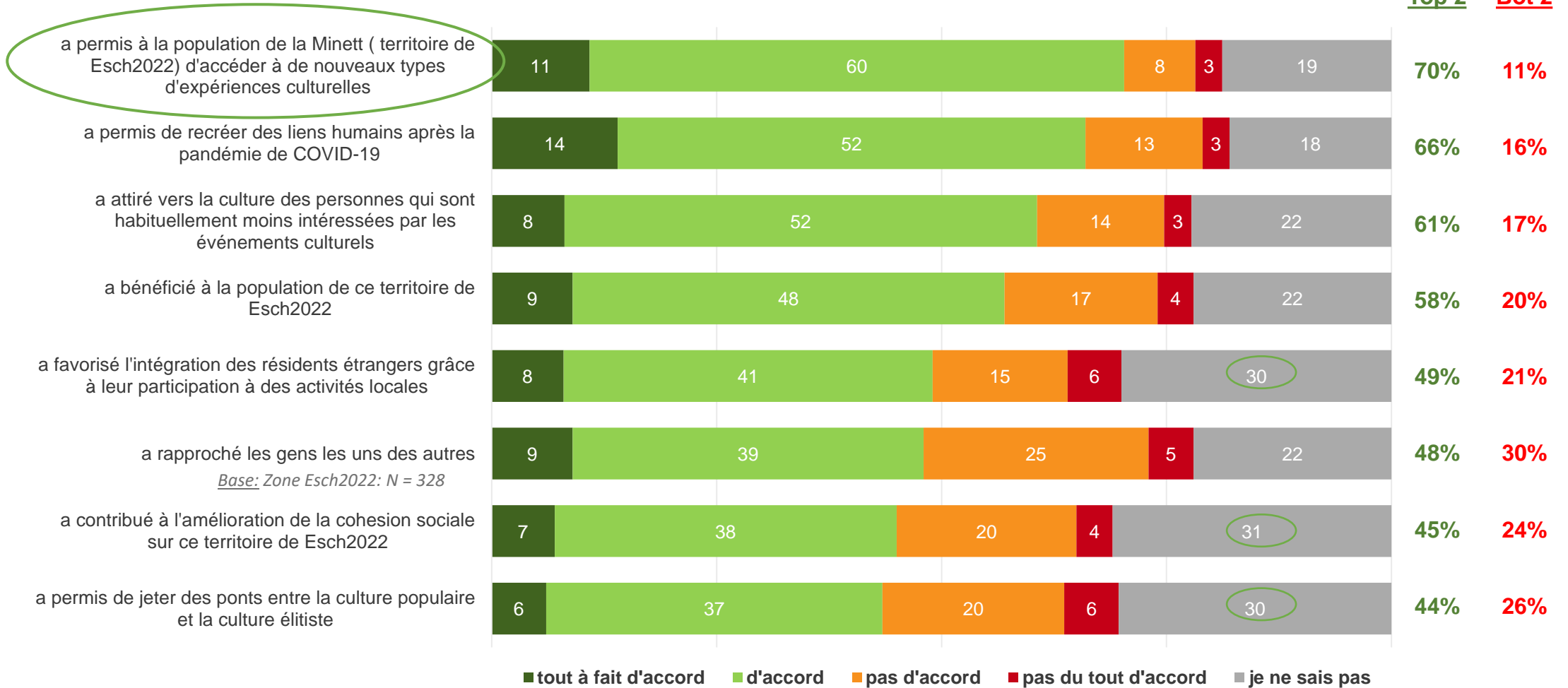
Dans quelle mesure êtes-vous d'accord avec ces différentes propositions. Être Capitale européenne de la culture en 2022 :

Top 2 Bot 2



# La perception de l'impact socio-culturel est également très positive

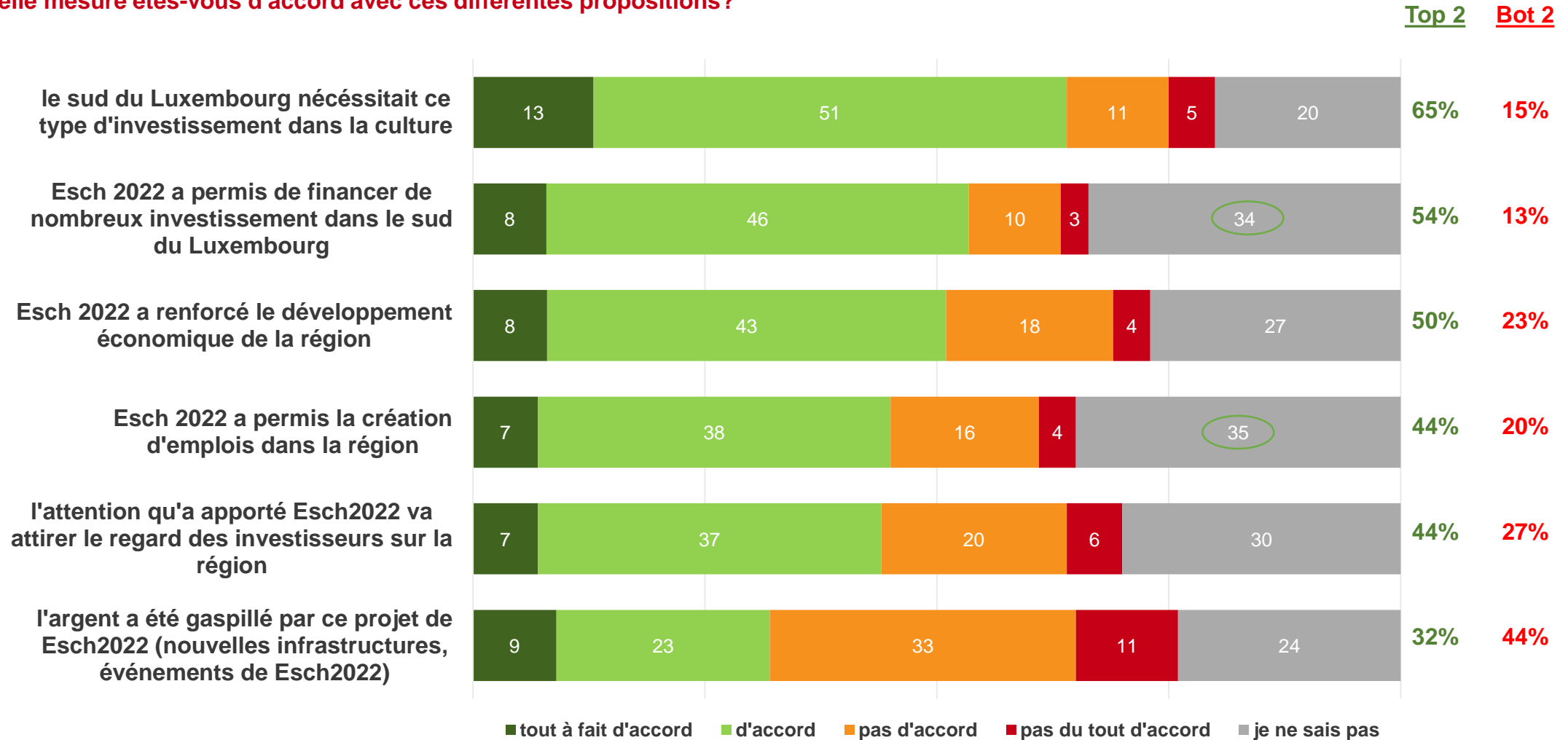
Dans quelle mesure êtes-vous d'accord avec ces différentes propositions. Être capitale européenne de la culture en 2022 :





# Esch2022, un investissement nécessaire et utile pour le sud du Luxembourg.

Dans quelle mesure êtes-vous d'accord avec ces différentes propositions?



# Index

- Notoriété du projet
- Notoriété des nouvelles infrastructures culturelles et des principaux événements de 2022
- Participation et origine des visiteurs des événements organisés dans le cadre de Esch2022
- Satisfaction des visiteurs des événements organisés dans le cadre de Esch2022
- Impact potentiel sur les pratiques culturelles
- Impacts et retombées sur le territoire de Esch2022
- **Impact du titre de Capitale européenne de la culture sur la perception du territoire de Esch2022**
- L'image du territoire de la région Minett et du territoire de Esch2022

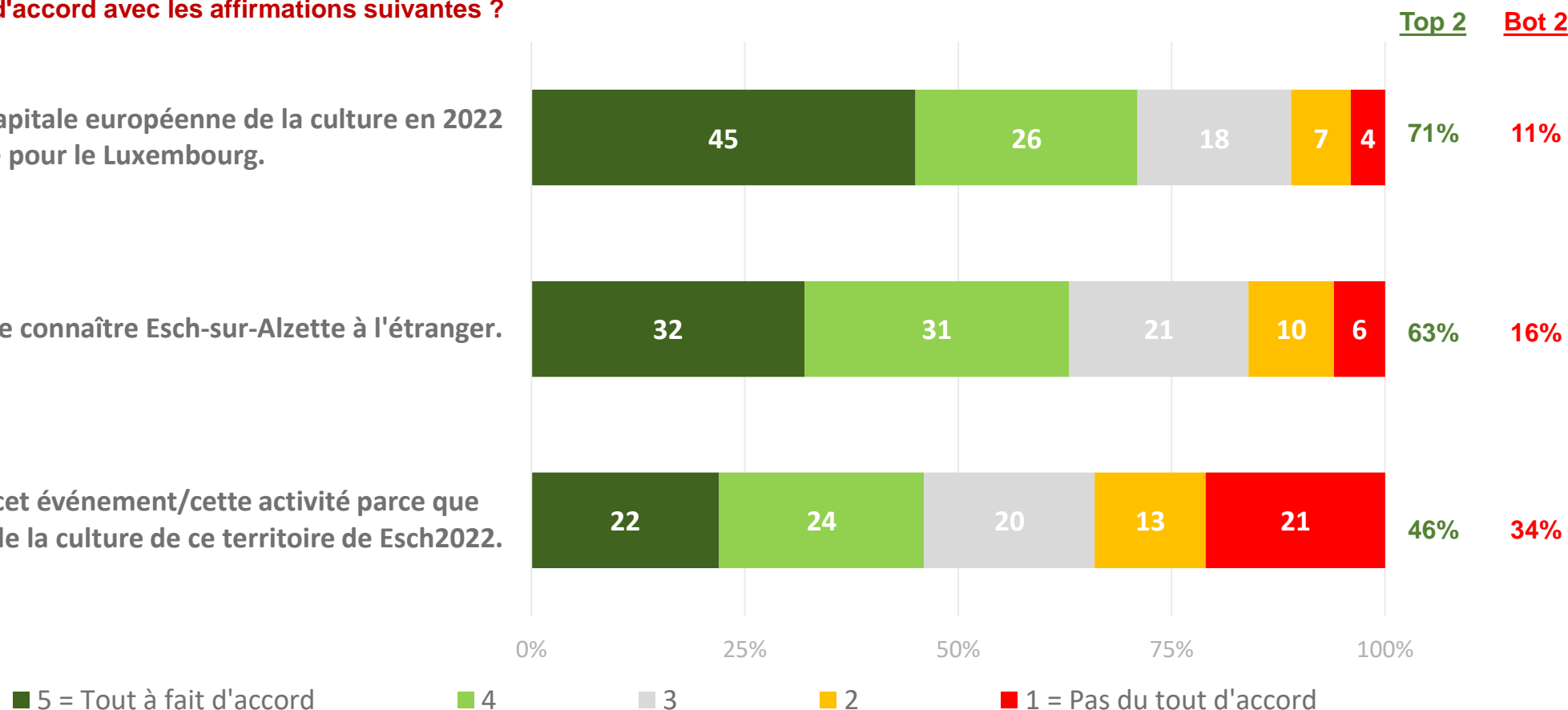
# Pour 71% des personnes qui ont participé à Esch2022, avoir Esch comme Capitale européenne de la culture est une fierté pour le Luxembourg.

Sur une échelle de 1 à 5, où 5 signifie "Tout à fait d'accord" et 1 signifie "Pas du tout d'accord", dans quelle mesure êtes-vous d'accord avec les affirmations suivantes ?

Avoir Esch-sur-Alzette comme Capitale européenne de la culture en 2022 est une fierté pour le Luxembourg.

Esch2022 va permettre de mieux faire connaître Esch-sur-Alzette à l'étranger.

J'ai été incité·e à participer à cet événement/cette activité parce que c'est une Capitale européenne de la culture de ce territoire de Esch2022.



# Index

- Notoriété du projet
- Notoriété des nouvelles infrastructures culturelles et des principaux événements de 2022
- Participation et origine des visiteurs des événements organisés dans le cadre de Esch2022
- Satisfaction des visiteurs des événements organisés dans le cadre de Esch2022
- Impact potentiel sur les pratiques culturelles
- Impacts et retombées sur le territoire de Esch2022
- Impact du titre de Capitale européenne de la culture sur la perception du territoire de Esch2022
- **L'image du territoire de la région Minett et du territoire de Esch2022**

# Amélioration de l'image de la région Minett pour les pratiques d'activités culturelles

Les niveaux d'intérêt est assez dans les différentes régions depuis 2021. Cependant on note une amélioration de 4 points pour la région Minett pour la pratique d'activités culturelles.

La région Minett arrive en seconde position en tant que destination shopping et pour se divertir.

## Quelles sont vos trois régions favorites pour ...

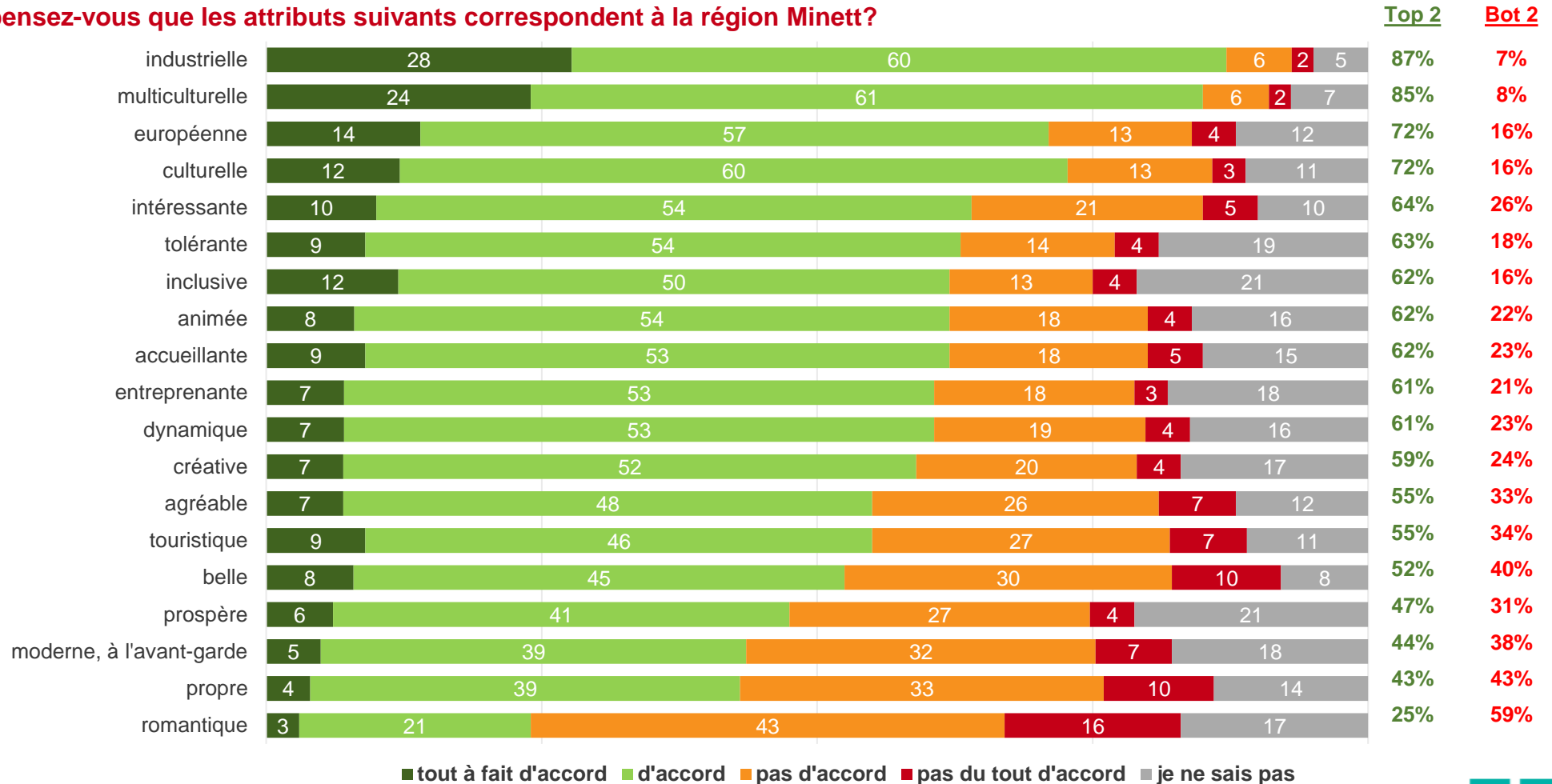
### Total des réponses

	La région Éislek (au Nord)	La région Guttland (au centre et à l'ouest du pays)	La région Minett - Les Terres Rouges (au sud)	La Ville Luxembourg	La région Moselle Luxembourgeoise	La Région Mullerthal - Petite Suisse Luxembourgeoise	Aucune
<b>pratiquer des activités culturelles</b>							
2023	25%	23%	40%	76%	40%	38%	4%
2021	30%	24%	36%	77%	41%	40%	3%
<b>pratiquer des activités dans la nature</b>							
2023	58%	23%	26%	18%	58%	82%	2%
2021	62%	23%	24%	18%	60%	81%	1%
<b>faire du shopping</b>							
2023	22%	39%	42%	81%	17%	7%	5%
2021	19%	39%	43%	80%	18%	8%	5%
<b>se divertir (bar- restaurants)</b>							
2023	16%	29%	38%	82%	37%	13%	7%
2021	16%	29%	37%	81%	39%	14%	6%
<b>une excursion d'une journée en famille ou avec des amis</b>							
2023	50%	14%	20%	41%	60%	73%	3%
2021	55%	14%	18%	38%	63%	74%	3%
<b>une visite patrimoniale</b>							
2023	58%	24%	32%	70%	19%	42%	5%
2021	59%	27%	31%	69%	19%	44%	4%

# Perception de l'image de la Minett : les attributs les plus souvent cités pour la région Minett : multiculturelle, industrielle, culturelle, européenne.

Les résidents luxembourgeois sont en général positifs quant à la plupart des attributs évalués. Une proportion importante (entre 5 et 21%), ne parvient pas à se prononcer au sujet des différents aspects.

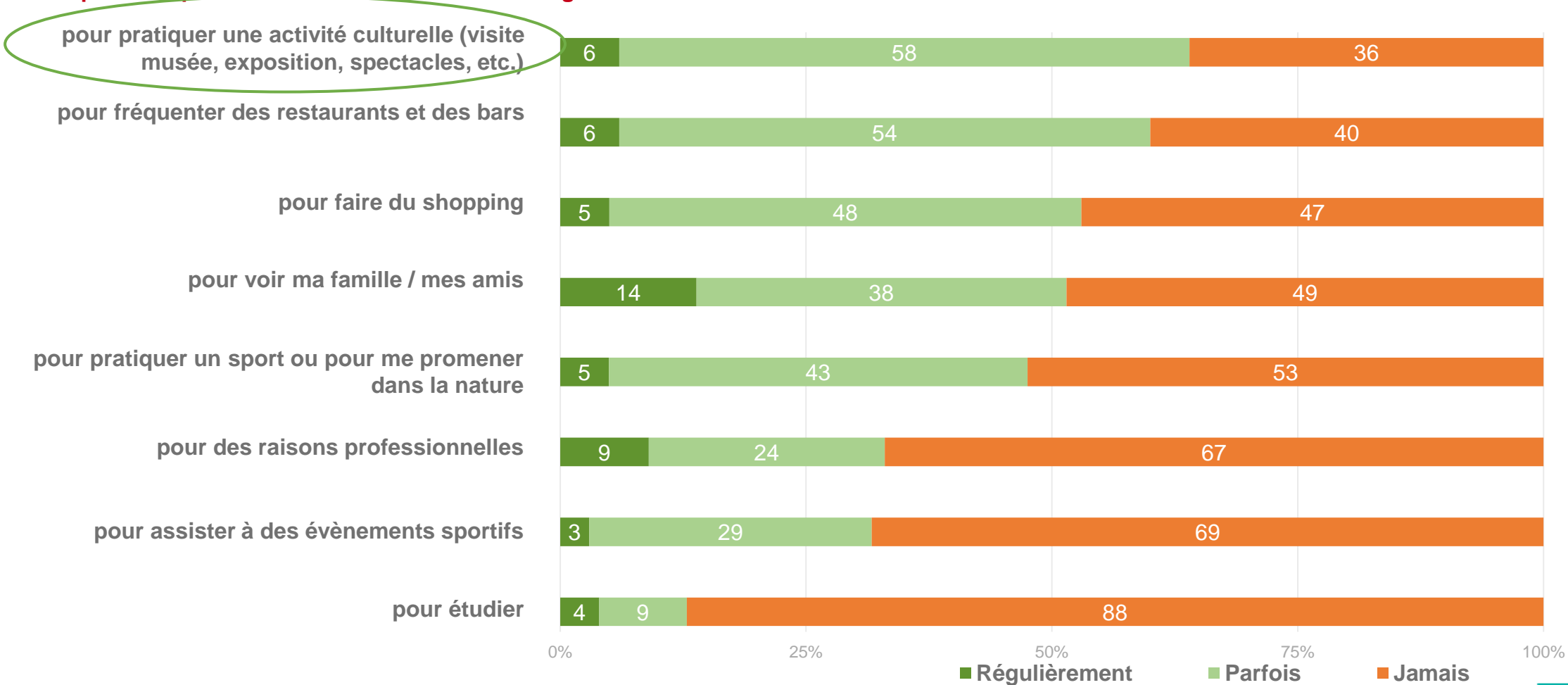
Dans quelle mesure pensez-vous que les attributs suivants correspondent à la région Minett?



## La pratique d'une activité culturelle constitue la principale raison de se rendre dans la région Minett

Lorsque les résidents des autres régions se rendent (régulièrement ou parfois) dans la Région Minett, c'est principalement pour pratiquer des activités culturelles (64%), fréquenter des restaurants et des bars (60%), faire du shopping (53%) et rendre visite à leurs proches (52%). Ceux qui y viennent régulièrement le font d'abord pour des raisons familiales (14%) et professionnelles (9%).

**Avec quelle fréquence vous rendez-vous dans la région Minett ?**

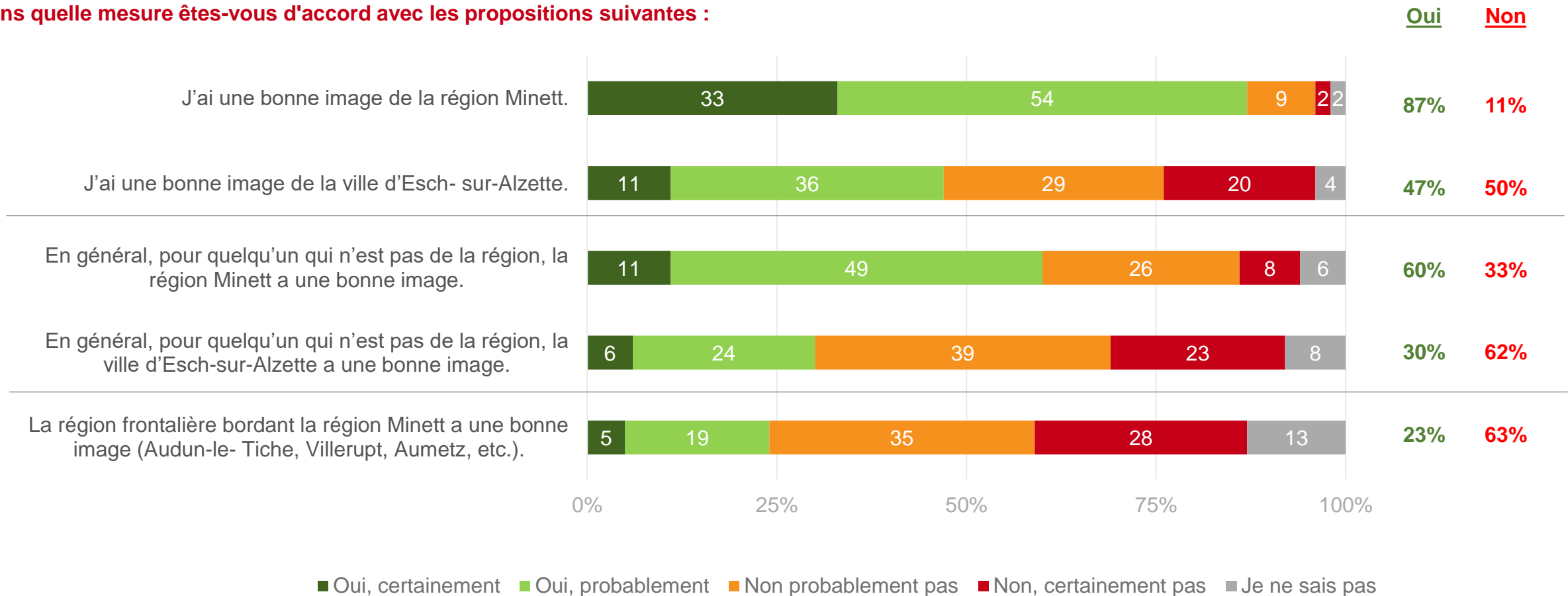


## Près de 9 résidents sur 10 de la Région Minett ont une bonne image de leur région

Environ 87% résidents de la Minett ont une bonne image de leur région et seulement 23% estiment que la région frontalière française a une bonne image.

Ils sont par contre nettement moins nombreux à penser que la Minett ou Esch ont une bonne image en dehors de la région, ce qui dénote d'un manque de « confiance ».

Dans quelle mesure êtes-vous d'accord avec les propositions suivantes :





# Les personnes qui ont participé à Esch2022 ont une image plus positive d'Esch-sur-Alzette

Les résidents la Région Minett qui ont participé à un événement culturel organisé dans le cadre d'Esch2022 sont plus nombreux à avoir une bonne image de la ville d'Esch-sur-Alzette.

Dans quelle mesure êtes-vous d'accord avec les propositions suivantes :

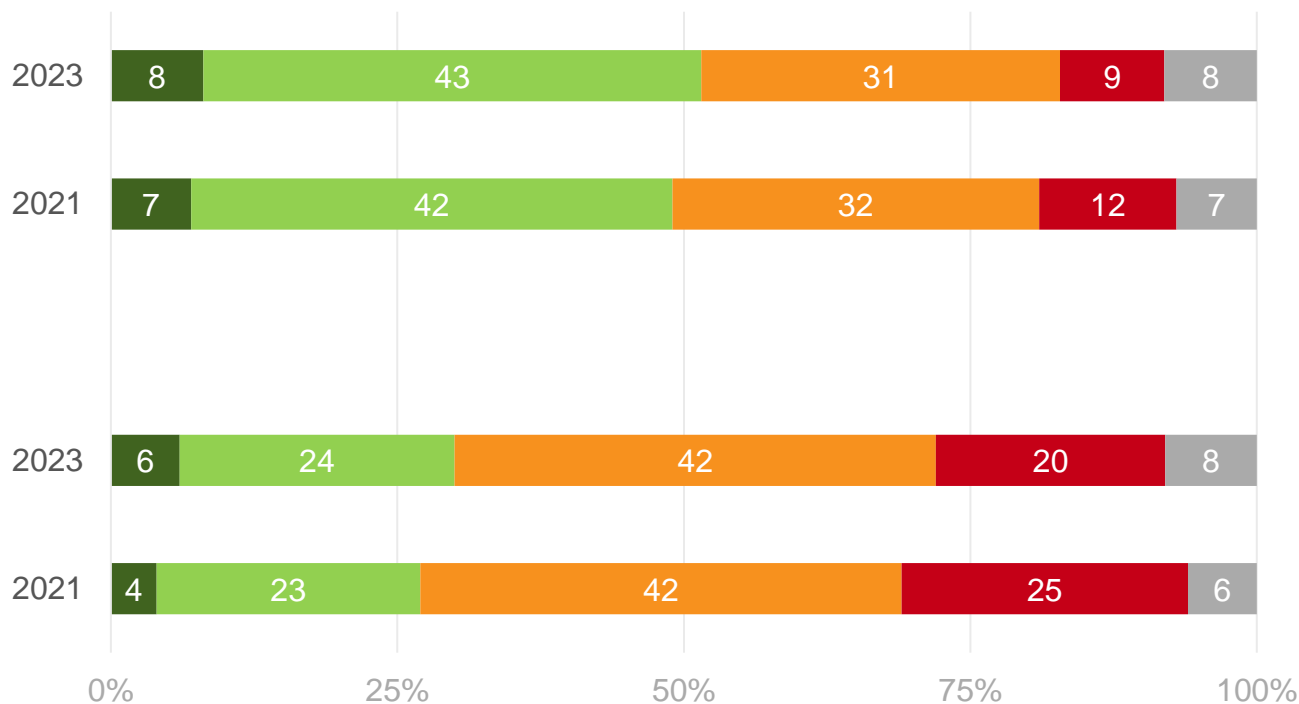
	Total Oui			Total Non			Je ne sais pas		
	Minett	A participé	A participé vs. Minett	Minett	A participé	A participé vs. Minett	Minett	A participé	A participé vs. Minett
<i>J'ai une bonne image de la région Minett.</i>	87%	89%	+2	11%	9%	-2	2%	2%	0
<i>J'ai une bonne image de la ville d'Esch-sur-Alzette.</i>	47%	58%	+11	50%	38%	-12	4%	4%	0
<i>En général, pour quelqu'un qui n'est pas de la région, la région Minett a une bonne image.</i>	60%	62%	+2	33%	34%	+1	6%	4%	-2
<i>En général, pour quelqu'un qui n'est pas de la région, la ville d'Esch-sur-Alzette a une bonne image.</i>	30%	36%	+6	62%	59%	-3	8%	5%	-3
<i>La région frontalière bordant la région Minett à une bonne image (Audun-le-Tiche, Villerupt, Aumetz, etc.).</i>	23%	30%	+7	63%	59%	-4	13%	12%	-1

**Pour les NON résidents de la région Minett, l'image de la Minett est positive, alors que ce n'est pas le cas pour Esch. On observe néanmoins une légère amélioration depuis 2021 pour les deux territoires.**

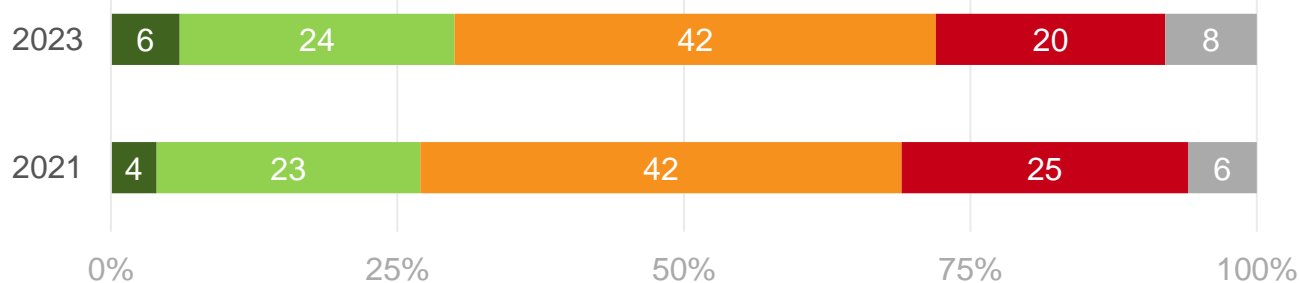
Dans quelle mesure êtes-vous d'accord avec les propositions suivantes :

Oui    Non

La région Minett a une bonne image.



Esch-sur-Alzette a une bonne image.



■ Oui, certainement   ■ Oui, probablement   ■ Non probablement pas   ■ Non, certainement pas   ■ Je ne sais pas

# Impact positif de la participation à Esch2022 sur l'image de la Minett et d'Esch-sur-Alzette

Les non-résidents la Région Minett qui ont participé à un événement culturel organisé dans le cadre d'Esch2022 sont significativement plus nombreux à avoir une bonne image non seulement de la ville d'Esch-sur-Alzette mais également de la Région Minett.

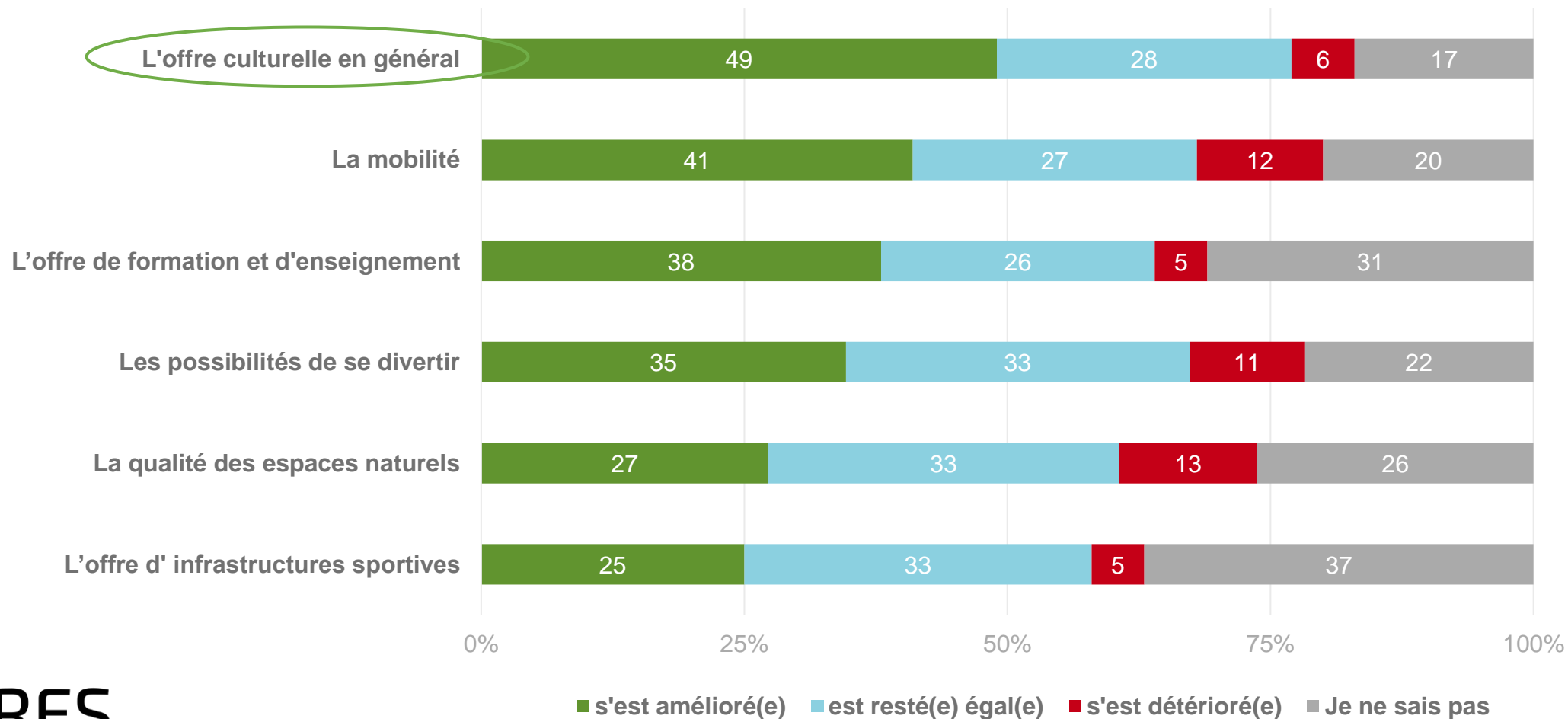
Dans quelle mesure êtes-vous d'accord avec les propositions suivantes :

	Total Oui			Total Non			Je ne sais pas		
	Non Minett	A participé	A participé vs. Non Minett	Non Minett	A participé	A participé vs. Non Minett	Non Minett	A participé	A participé vs. Non Minett
<i>La région Minett a une bonne image</i>	52%	67%	+15	40%	30%	-10	8%	3%	-5
<i>Esch-sur-Alzette a une bonne image.</i>	30%	44%	+14	62%	53%	-9	8%	3%	-5

## Au niveau national, évolution positive de l'enseignement, la culture et la mobilité à Esch-sur-Alzette et ses environs

En 2023, pour les résidents luxembourgeois, c'est **l'offre culturelle** qui s'est le plus améliorée (49%) au cours des 5 dernières années alors qu'en 2021, c'était **l'offre de formation et d'enseignement** qui occupait la première place (44%). Les taux de réponses « je ne sais pas » sont très élevés au niveau national en comparaison aux résultats recueillis au niveau régional.

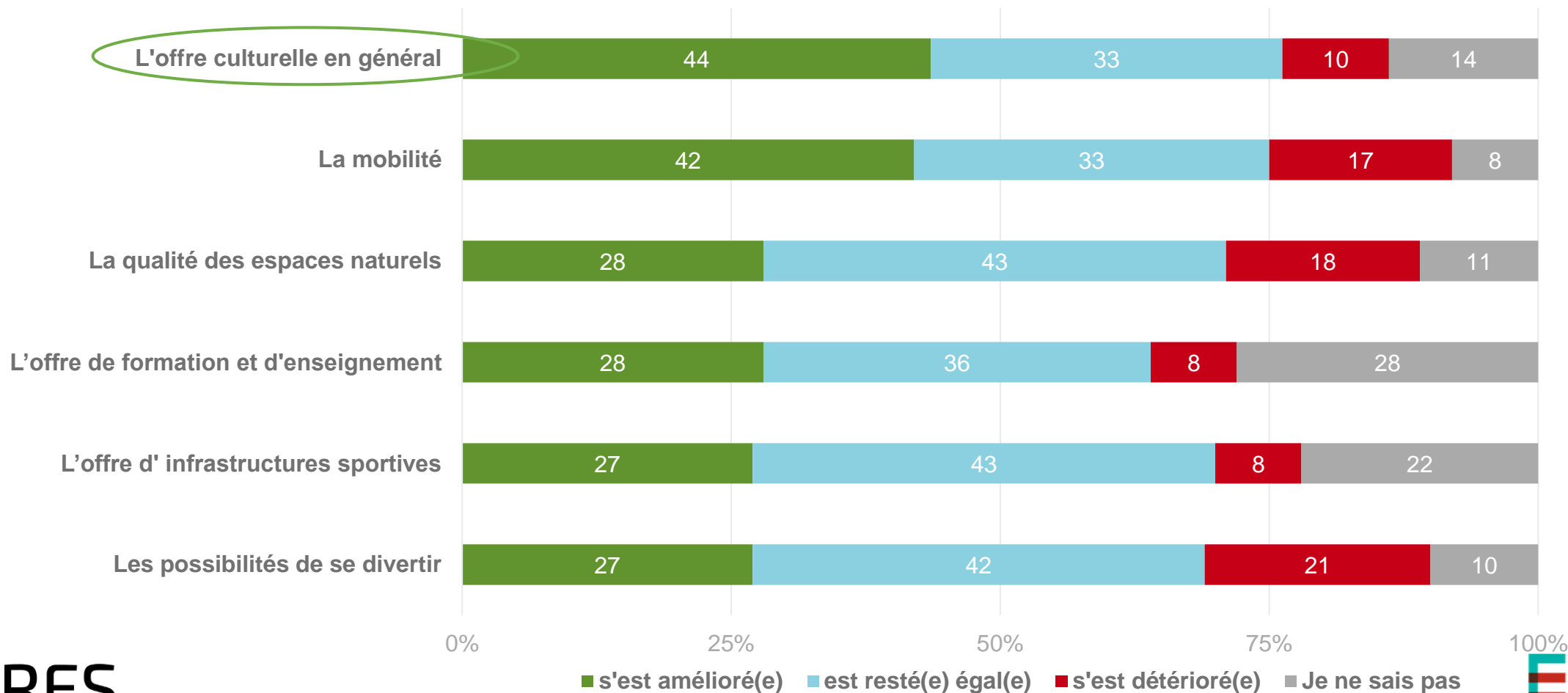
Depuis les 5 dernières années, pensez-vous qu'à Esch-sur-Alzette et ses environs...



## Les résidents du territoire de Esch2022 se montrent également très positifs quand à l'amélioration de l'offre culturelle de Esch-sur-Alzette et ses environs depuis les 5 dernières années.

Pour les résidents du territoire de Esch2022 (côté Luxembourgeois): l'offre culturelle, la mobilité, la qualité des espaces naturels, l'offre d'enseignement et d'infrastructures sportives se sont significativement améliorées ces 5 dernières années.

Depuis les 5 dernières années, pensez-vous qu'à Esch-sur-Alzette et ses environs...



# Les résidents de la Minett perçoivent une nette amélioration de l'offre culturelle en 2023

Par rapport à 2021, hausse de la perception d'une amélioration de l'offre culturelle depuis les 5 dernières années. L'amélioration de l'offre d'infrastructures sportives arrivent en seconde position. A l'inverse, l'offre de formation et d'enseignement est jugée moins bonne en 2023, mais sa valorisation était très élevée en 2021.

Depuis les 5 dernières années, pensez-vous qu'à Esch-sur-Alzette et ses environs...

	s'est amélioré(e)			est resté(e) égal(e)			s'est détérioré(e)			Je ne sais pas		
	2021	2023	2023 vs. 2021	2021	2023	2023 vs. 2021	2021	2023	2023 vs. 2021	2021	2023	2023 vs. 2021
<i>L'offre culturelle en général</i>	32%	<b>44%</b>	<b>+12</b>	47%	<b>33%</b>	-14	9%	<b>10%</b>	-1	12%	<b>14%</b>	+2
<i>La mobilité</i>	40%	<b>42%</b>	+2	36%	<b>33%</b>	-3	16%	<b>17%</b>	+1	8%	<b>8%</b>	0
<i>La qualité des espaces naturels</i>	24%	<b>28%</b>	+4	41%	<b>43%</b>	+2	21%	<b>18%</b>	-3	14%	<b>11%</b>	-3
<i>L'offre de formation et d'enseignement</i>	38%	<b>28%</b>	-10	33%	<b>36%</b>	+3	7%	<b>8%</b>	+1	21%	<b>28%</b>	+7
<i>L'offre d'infrastructures sportives</i>	20%	<b>27%</b>	+7	45%	<b>43%</b>	-2	10%	<b>8%</b>	-2	26%	<b>22%</b>	-4
<i>Les possibilités de se divertir</i>	21%	<b>27%</b>	+6	43%	<b>42%</b>	-1	22%	<b>21%</b>	-1	13%	<b>10%</b>	-3

**Plus de 80% des résidents de la région Minett recommanderaient leur région comme lieu à visiter, pour pratiquer une activité culturelle, pour travailler ou pour habiter.**

**Au niveau national, les recommandations sont également positives sauf pour l'option « habiter »**

Dans quelle mesure recommanderiez-vous ...

		La Région Minett	
		National	Minett
<i>comme lieu à visiter?</i>			
Oui		74%	82%
Non		20%	14%
Je ne sais pas		6%	4%
<i>pour y pratiquer une activité culturelle?</i>			
Oui		72%	81%
Non		19%	12%
Je ne sais pas		9%	7%
<i>pour y travailler?</i>			
Oui		58%	83%
Non		30%	13%
Je ne sais pas		12%	5%
<i>pour y habiter?</i>			
Oui		44%	81%
Non		47%	15%
Je ne sais pas		9%	5%

Base:

National: N = 1517, Minett: N = 458